

LA PRIORIDAD



LA PRIORIDAD

- Justificación **¿por qué?**
- **Conceptos** que confunden
- **Excepciones** que confunden
- Killer **palabras**
- Killer **preguntas**
- Preguntas **gemelas**



KILLER PALABRAS

- PRIORIDAD (1°)
- NO PRIORIDAD (2°)
(CEDE)



LA PRIORIDAD

“Justificación ¿por qué?”

¿QUÉ PASA EN EL VÍDEO?



LA PRIORIDAD



LA PRIORIDAD

“Justificación ¿por qué?”

¿QUÉ PASA EN EL VÍDEO?



LA PRIORIDAD



LA PRIORIDAD

¿PARA QUÉ SIRVE?

LA PRIORIDAD

¿PARA QUÉ SIRVE?

LA PRIORIDAD

¿PARA QUÉ SIRVE?

- PROTEGER A LOS FRÁGILES
- ORDENAR Y DAR FLUIDEZ
- ORGANIZAR Y AYUDAR
- SITUACIONES CONFLICTIVAS

- **INTERSECCIONES**
Señalizadas o sin señalar
- **OTRAS PRIORIDADES**
Usuarios débiles
- **VEHÍCULOS PRIORITARIOS EN SERVICIO DE URGENCIA**
- **ESTRECHAMIENTOS**
Señalizados o sin señalar



INTERSECCIONES SEÑALIZADAS



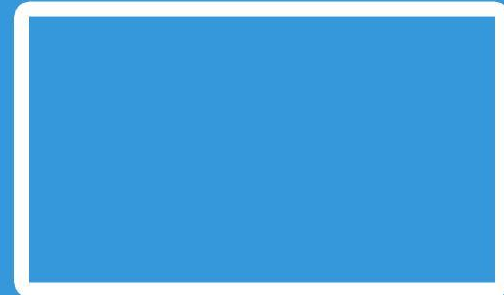
INTERSECCIONES **SEÑALIZADAS**

AGENTES

SEMÁFOROS

VERTICALES

MARCAS VIALES

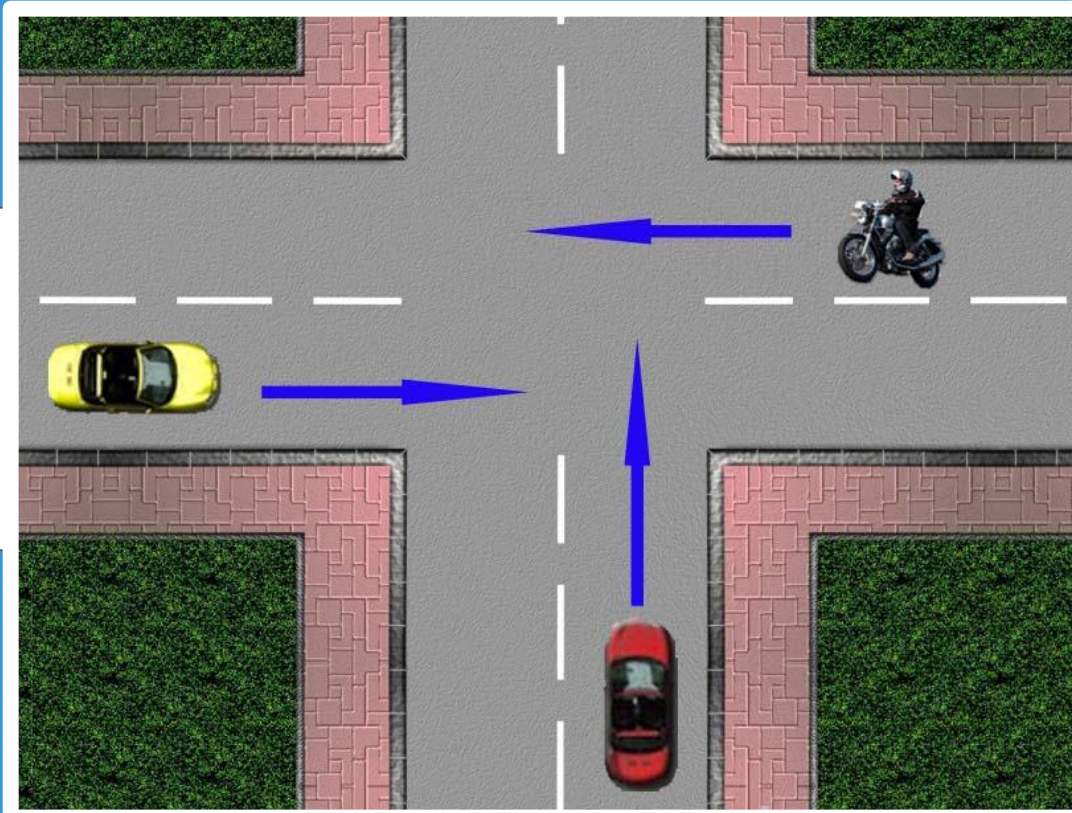


INTERSECCIONES SIN SEÑALIZAR



INTERSECCIONES SIN SEÑALIZAR

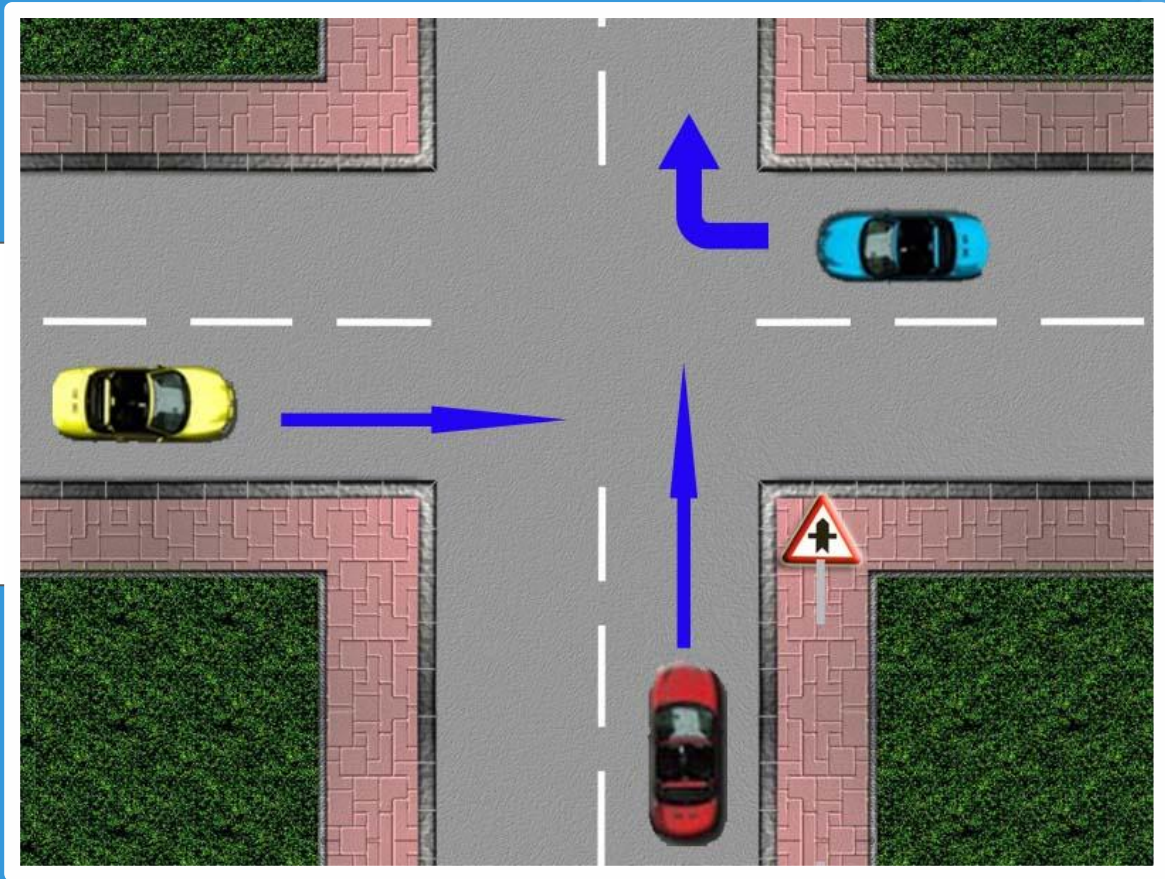




KILLER PREGUNTAS



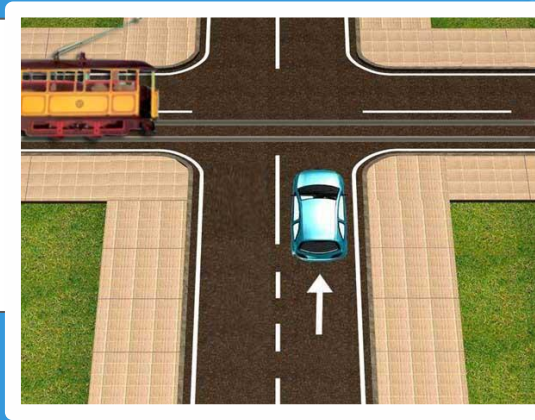
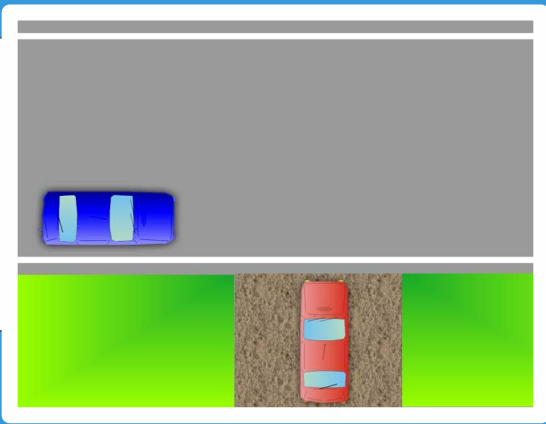






EXCEPCIONES QUE CONFUNDEN





PREGUNTAS GEMELAS

AO

A un turismo, ¿le está permitido circular con láminas adhesivas o cortinillas contra el sol en las ventanillas traseras?

A El turismo porque circula por la vía preferente.

B El tranvía porque circula por raíles

C

AO

AO

Un turismo se encuentra en una intersección sin señalizar con un tranvía. ¿Quién pasará primero?

A El turismo porque circula por la vía preferente.

B El tranvía porque circula por raíles

C

AO

AO

Un turismo circula por una vía preferente y se encuentra con un tranvía. ¿Quién pasará primero?

- A El turismo porque circula por la vía preferente.
- B El tranvía porque circula por raíles
- C

AO

AO

Un turismo circula por una vía preferente y se encuentra con un tranvía. ¿Quién pasará primero?

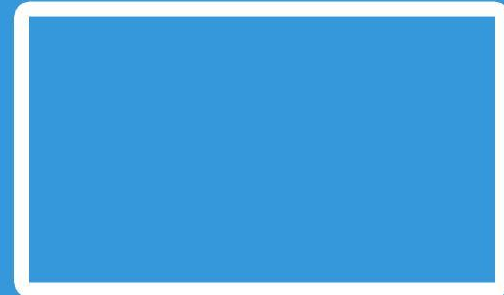
- A El turismo porque circula por la vía preferente.
- B El tranvía porque circula por raíles
- C

AO

OTRAS PRIORIDADES:

USUARIOS FRÁGILES:

- PEATONES
- ANIMALES
- CICLISTAS

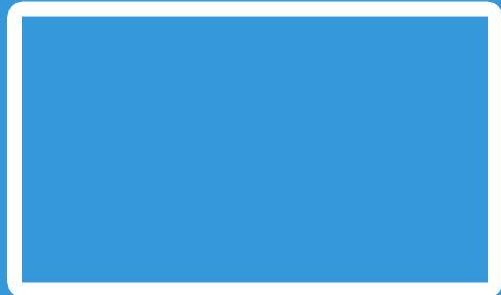


KILLER PREGUNTA

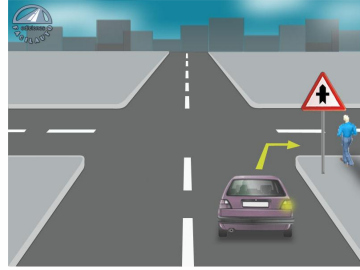
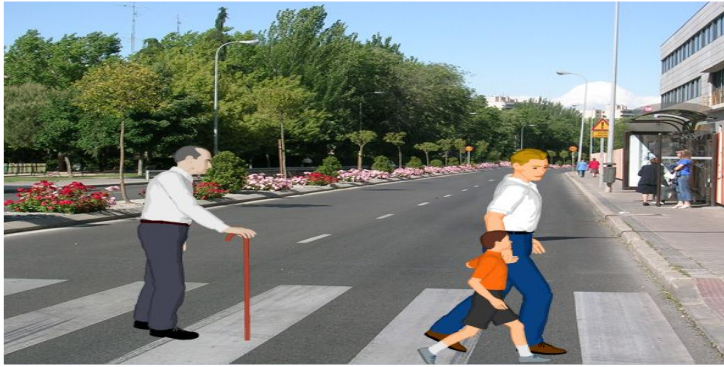
¿PASAN SIEMPRE?



CICLISTAS



PEATONES



ANIMALES



PREGUNTAS GEMELAS



ANIMALES



VEHÍCULOS “PRIORITARIOS” EN SERVICIO DE URGENCIA



KILLER PALABRAS

- VEHÍCULO PRIORITARIO
- VEHÍCULO **NO** PRIORITARIO



VEHÍCULOS PRIORITARIOS



KILLER PREGUNTA

¿PASAN SIEMPRE?



VEHÍCULO PRIORITARIO

PASAN **SIEMPRE QUE VAYAN EN SERVICIO DE URGENCIA** Y
ADEMÁS SEÑALIZARÁN:

- SEÑAL LUMINOSA Y SEÑAL ACÚSTICA

Ó

- SÓLO CON LA SEÑAL LUMINOSA



**EN ESTE CASO TIENEN PRIORIDAD SOBRE LOS
DEMÁS VEHÍCULOS**

**ESTÁN EXENTOS DE CUMPLIR ALGUNAS NORMAS
Y PUEDEN:**

- HACER MANIOBRAS EN AUTOPISTA Y AUTOVÍA
- CIRCULAR POR EL ARCÉN
- PASAR POR VÍAS EN OBRAS
- OJO CON INTERSECCIONES!



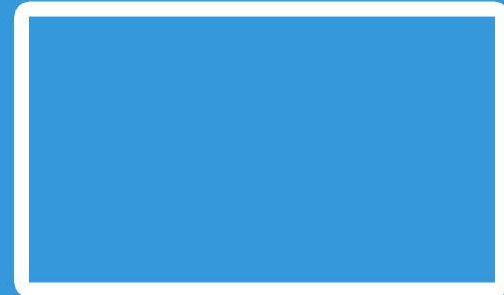
¿CÓMO DEBEMOS COMPORTARNOS ANTE UN VEHÍCULO
PRIORITARIO EN SERVICIO DE URGENCIA?

**FACILITARLES EL PASO APARTÁNDOSE A LA DERECHA Y
DETENERSE SI ES NECESARIO**



KILLER PALABRAS

- **SERVICIO DE URGENCIA**
- **EMERGENCIA**



VEHÍCULOS “NO PRIORITARIOS” EN SERVICIO DE URGENCIA



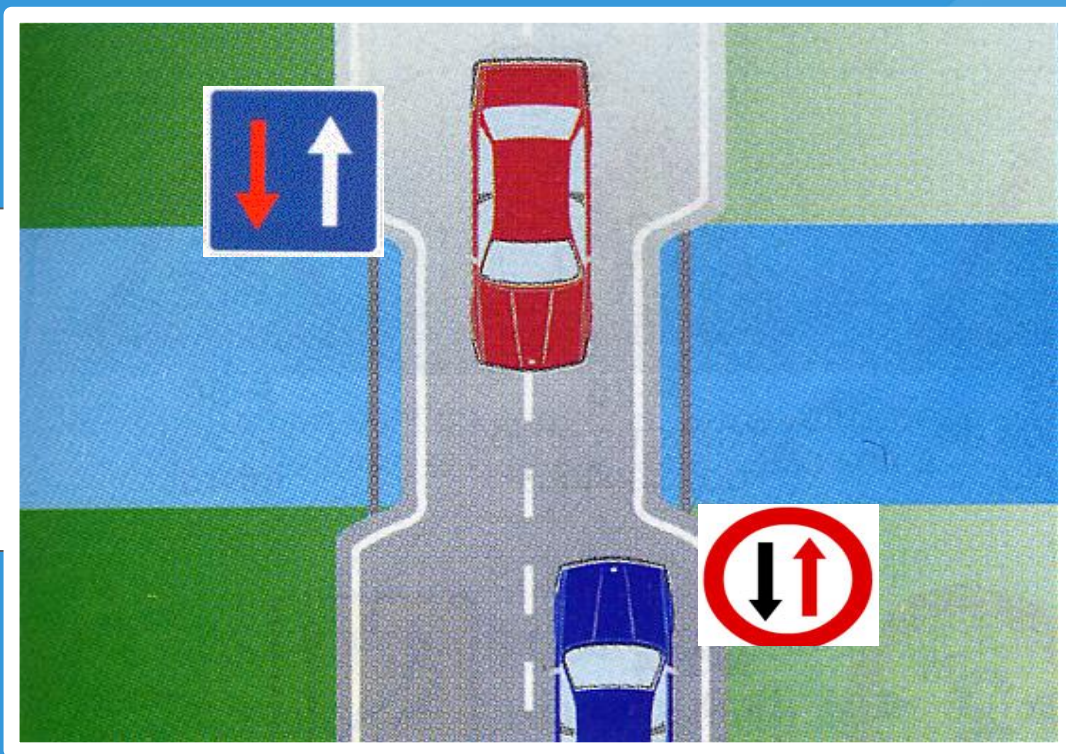
**¿Y SI SOMOS NOSOTROS LOS QUE
CIRCULAMOS EN SERVICIO DE URGENCIA?**

**UTILIZAR SEÑAL ACÚSTICA
Y
LUZ DE EMERGENCIA, AGITAR PAÑUELO O DESTELLOS O
RÁFAGAS
DEBEMOS RESPETAR TODAS LAS NORMAS
SOBRETUDO EN INTERSECCIONES**



ESTRECHAMIENTOS SEÑALIZADOS



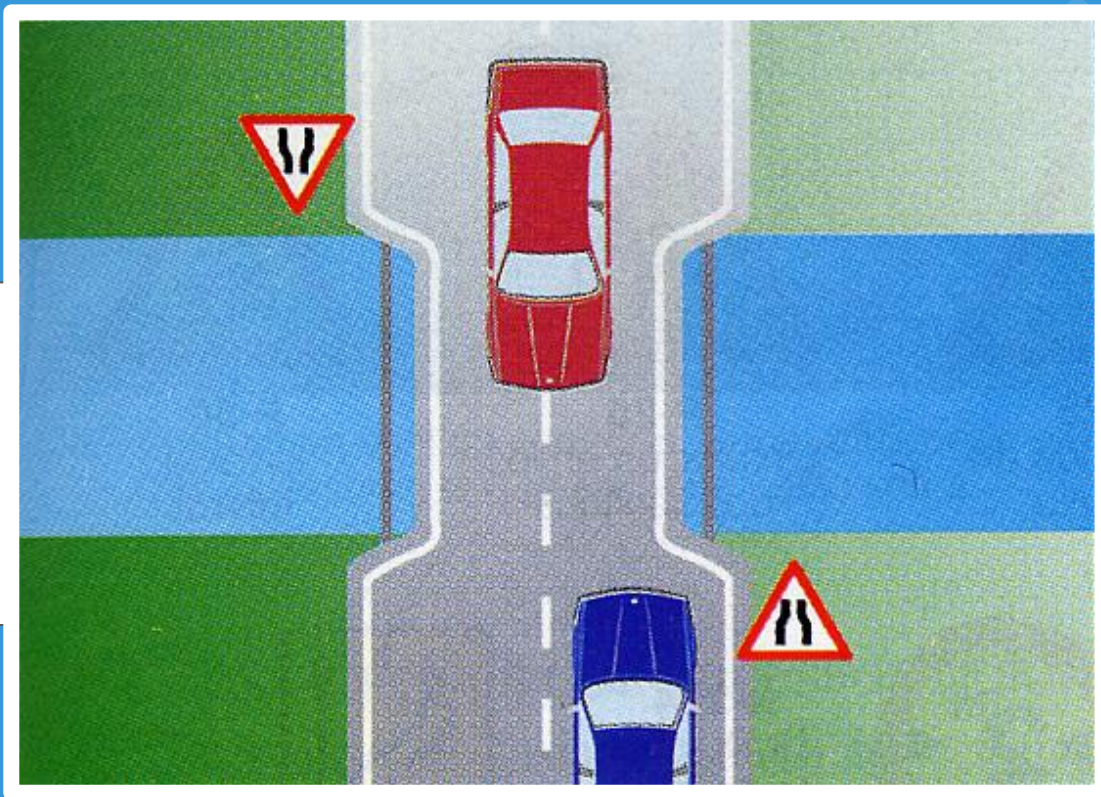


* OTRAS SEÑALES

ESTRECHAMIENTOS NO SEÑALIZADOS

EL QUE HUBIESE **ENTRADO PRIMERO**





EL QUE HUBIESE **ENTRADO PRIMERO**

ESTRECHAMIENTOS NO SEÑALIZADOS

NO SE SABE QUIÉN HA ENTRADO PRIMERO



ORDEN DE PRIORIDAD



1 Vehículos especiales y en régimen de transporte especial que excedan de las masas o dimensiones establecidas en las normas reguladoras de los vehículos.



2 Conjunto de vehículos, excepto los contemplados en el punto 4).



3 Vehículos de tracción animal.



4 Turismos que arrastren remolques de hasta 750 kg de MMA y autocaravanas.



5 Vehículos destinados al transporte colectivo de viajeros.



6 Camiones, tractocamiones y furgones.



7 Turismos, vehículos derivados de turismo y vehículos mixtos adaptables.



8 Vehículos especiales que no excedan de las masas o dimensiones establecidas en las normas reguladoras de los vehículos, cuadriciclos y cuadriciclos ligeros.



9 Vehículos de tres ruedas, motocicletas con sidecar y ciclomotores de tres ruedas.



10 Motocicletas, ciclomotores de dos ruedas y bicicletas.

CLASIFICACIÓN VEHÍCULOS

CON MOTOR O DE MOTOR

SIN MOTOR



BICICLETA



CICLO



VEHÍCULO DE
TRACCIÓN ANIMAL



REMOLQUE



SEMIREMOLQUE



CARAVANA

NO CONSIDERADOS DE MOTOR



CICLOMOTOR
2 RUEDAS



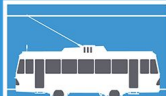
CICLOMOTOR
3 RUEDAS



CICLOMOTOR
CUADRICICLO LIGERO



VEHÍCULO PARA
PERSONAS DE
MOVILIDAD REDUCIDA



TRANVÍA

AUTOMÓVILES



MOTOCICLETA
DE 2 RUEDAS



MOTOCICLETA
CON SILENCIAR



VEHÍCULO
DE 3 RUEDAS



CUADRICICLO
DE MOTOR



TURISMO



DERIVADO DE
TURISMO



FURGÓN O
FURGONETA



CAMIÓN



VEHÍCULO MIXTO
ADAPTABLE



VEHÍCULO
ACONDICIONADO



AUTOCARAVANA



VEHÍCULO
TODO TERRENO



AUTOBÚS
O AUTOCAR



TRACTOCAMIÓN



TREN DE
CARRETERA



VEHÍCULO
ARTICULADO

ESPECIALES



MOTOCULTOR



TRACTOR
AGRÍCOLA



MÁQUINA AGRÍCOLA
REMOLCADA



MÁQUINA DE SERVICIOS
AUTOMOTRIZ



TRACTOR
DE SERVICIOS



TREN TURÍSTICO



QUAD - ATV



TRACTOR
DE OBRAS



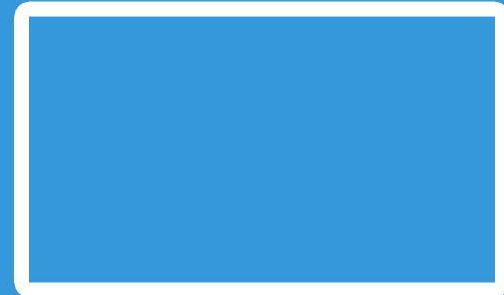
MÁQUINA DE OBRAS
AUTOMOTRIZ



MÁQUINA DE OBRAS
REMOLCADA

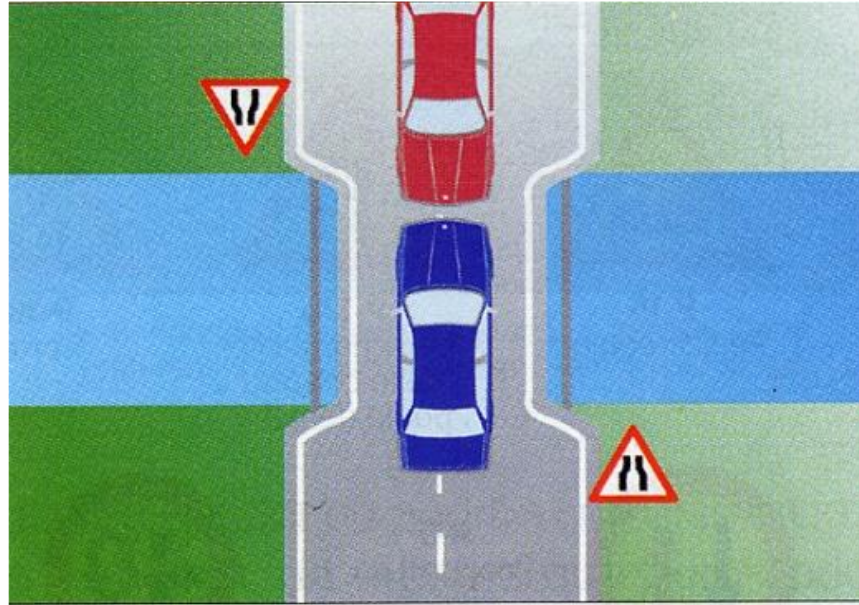
ESTRECHAMIENTOS NO SEÑALIZADOS

No se sabe quién ha **entrado primero**
y son del mismo tipo



1º Quien tuviera que dar **marcha atrás mayor distancia**

2º Quien tuviera que dar **marcha atrás menor distancia**



SÚPER EXCEPCIÓN



ESTRECHAMIENTOS EN GRAN PENDIENTE

1º EL QUE ASCENDENTE (Excepto si puede llegar a UN APARTADERO)

2º EL QUE DESCENDENTE



**¿HACEMOS UNAS
PREGUNTAS?**



FIN

