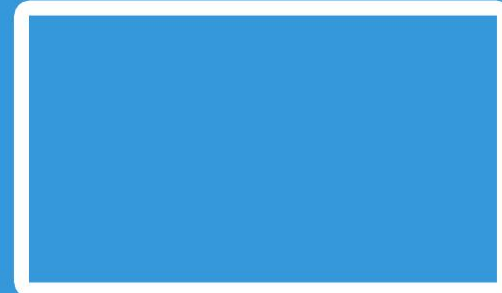


MANIOBRAS



MANIOBRAS

- Justificación **¿por qué?**
- **Conceptos** que confunden
- **Excepciones** que confunden
- Killer **palabras**
- Killer **preguntas**
- Preguntas **gemelas**



MANIOBRAS

“Justificación ¿por qué?”

1. NO ES LO MISMO:
 - CIRCULAR/PROGRESIÓN NORMAL
 - MANIOBRAR



MANIOBRAS BÁSICAS DE LA CIRCULACIÓN:

- INCORPORACIÓN A LA CIRCULACIÓN
- DESPLAZAMIENTO LATERAL
- ADELANTAMIENTO



MANIOBRAS BÁSICAS DE LA CIRCULACIÓN:

CAMBIO DE DIRECCIÓN

CAMBIO DE SENTIDO

INMOVILIZACIONES :

(DETENCIÓN ,PARADA, ESTACIONAMIENTO)

MARCHA ATRÁS es una maniobra complementaria.

CAMBIO DE DIRECCIÓN



CONCEPTOS QUE CONFUNDEN

- LAS PARTES DE LA VÍA
- LOS SENTIDOS



KILLER PALABRAS

- BORDE DE LA CALZADA
- CARRIL MÁS A LA IZQUIERDA
- PARA CADA SENTIDO



VAMOS A MANIOBRAR

¿CÓMO LO HAGO?

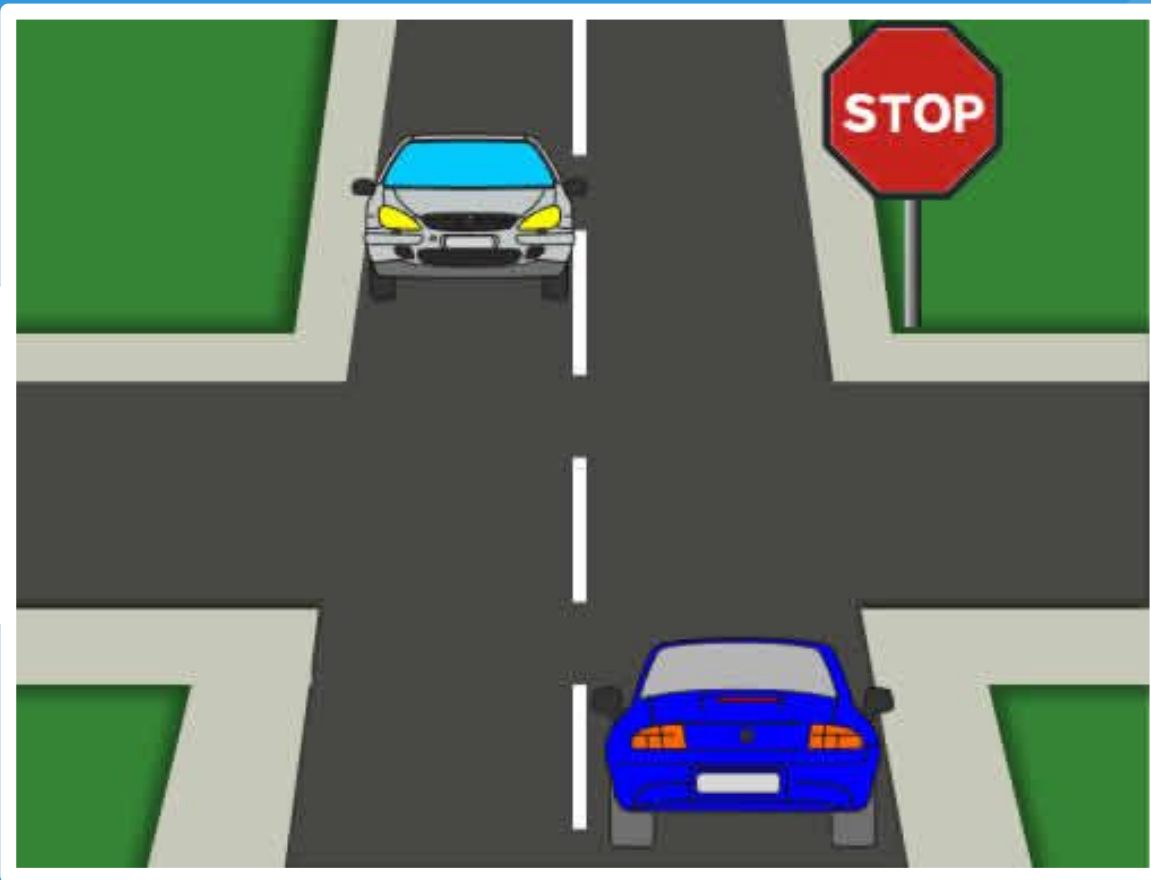


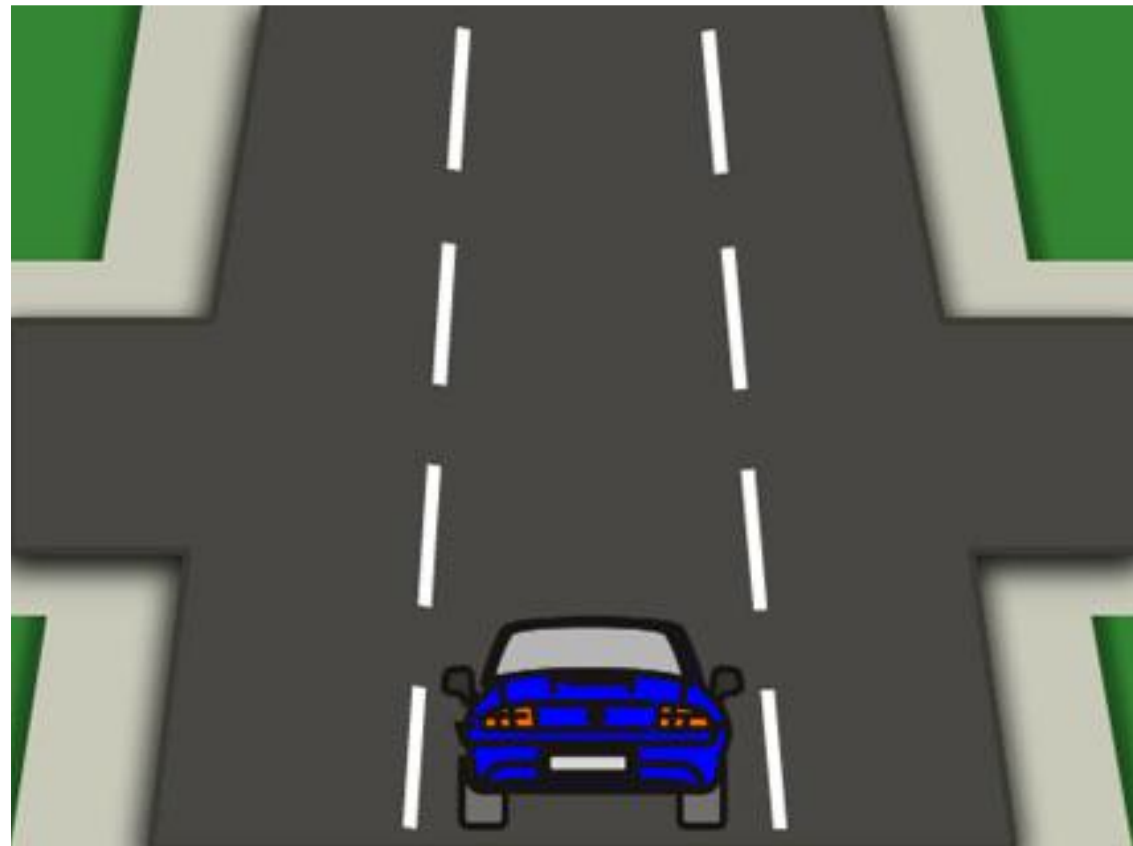
CAMBIO DE DIRECCIÓN

NORMA BÁSICA

- PARA GIRAR A LA IZQUIERDA:
- PARA GIRAR A LA DERECHA:



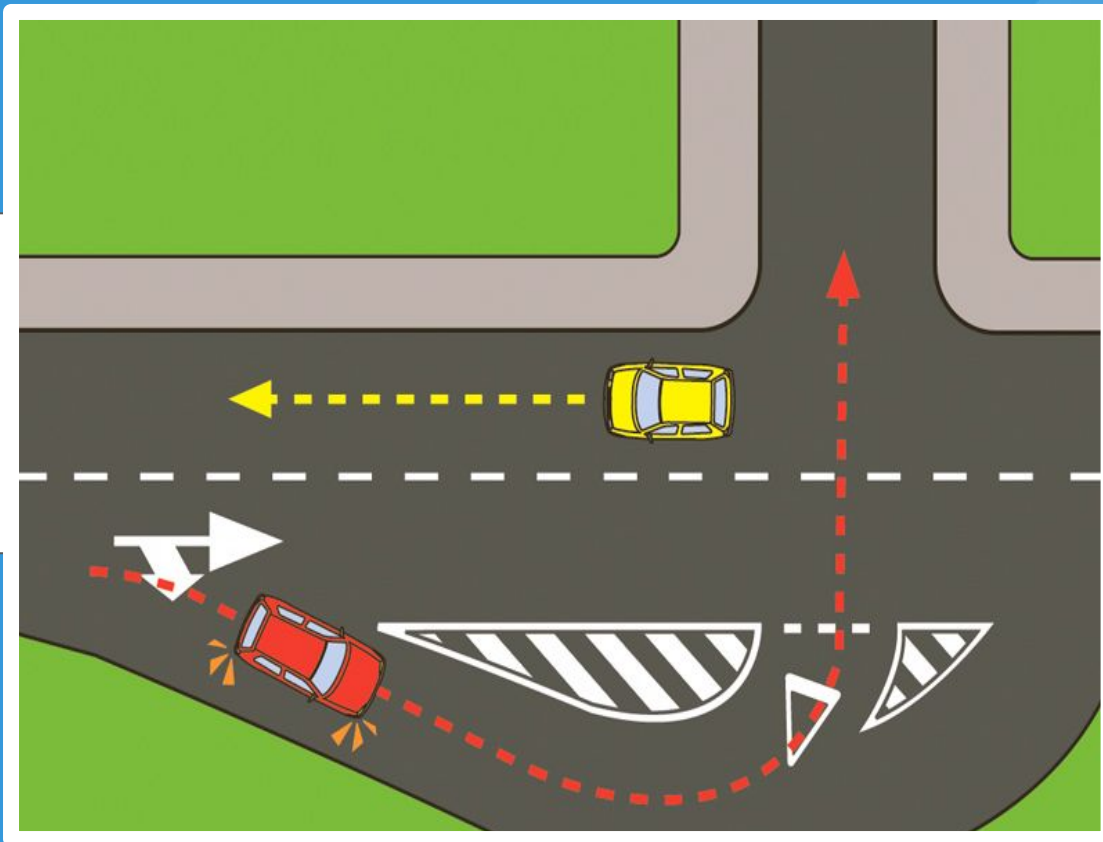




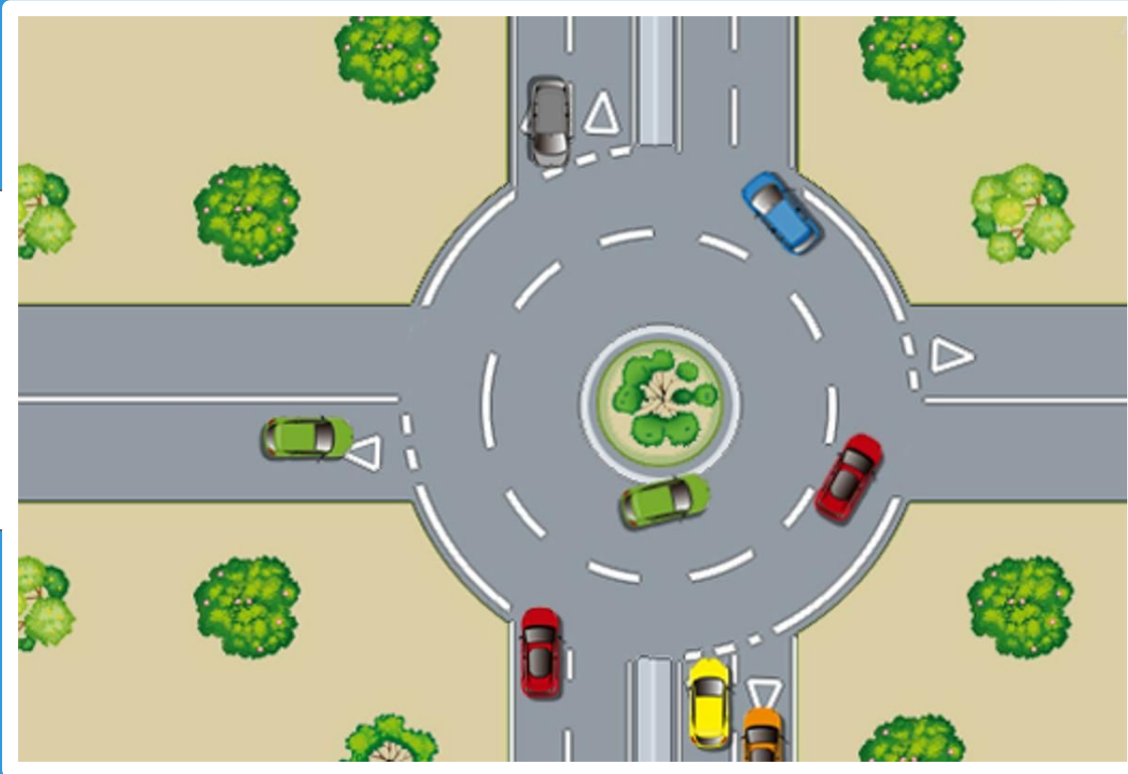
SÚPER EXCEPCIONES



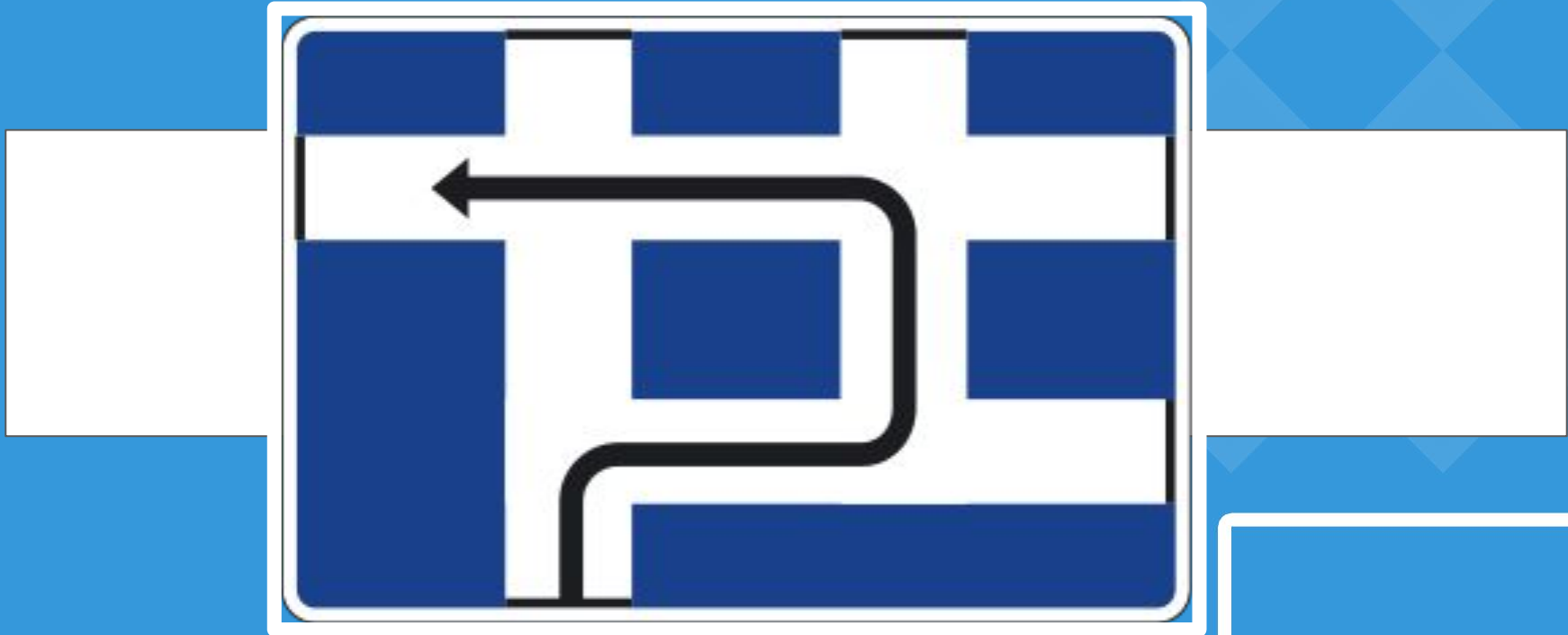
LUGARES HABILITADOS



LUGARES HABILITADOS



LUGARES HABILITADOS



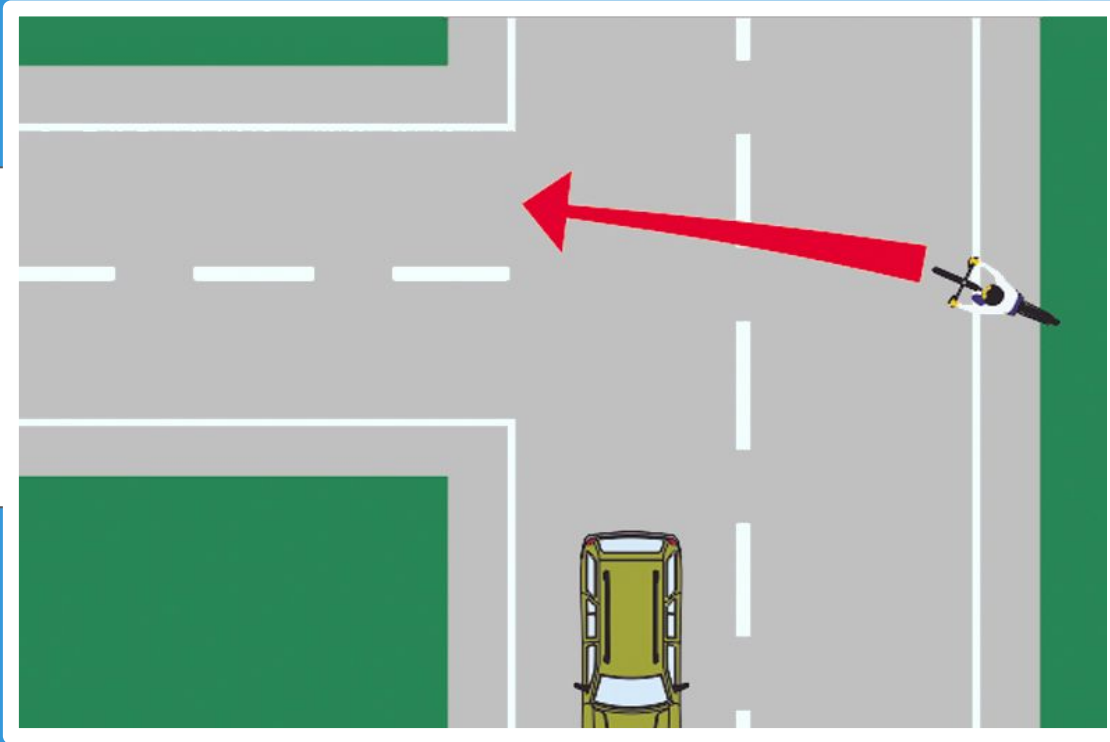
LUGARES HABILITADOS



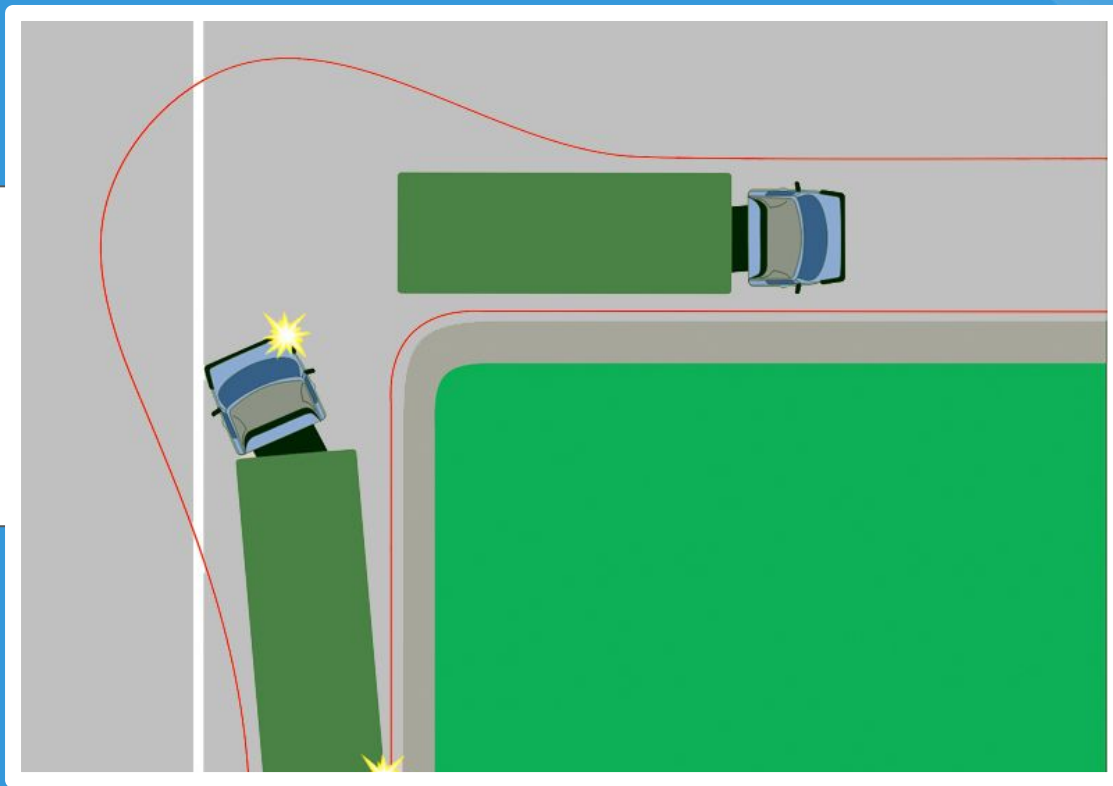
LUGARES HABILITADOS



CICLOS Y CICLOMOTORES FUERA DE POBLADO



VEHÍCULOS GRANDES



PROHIBICIONES



- POR SEÑAL

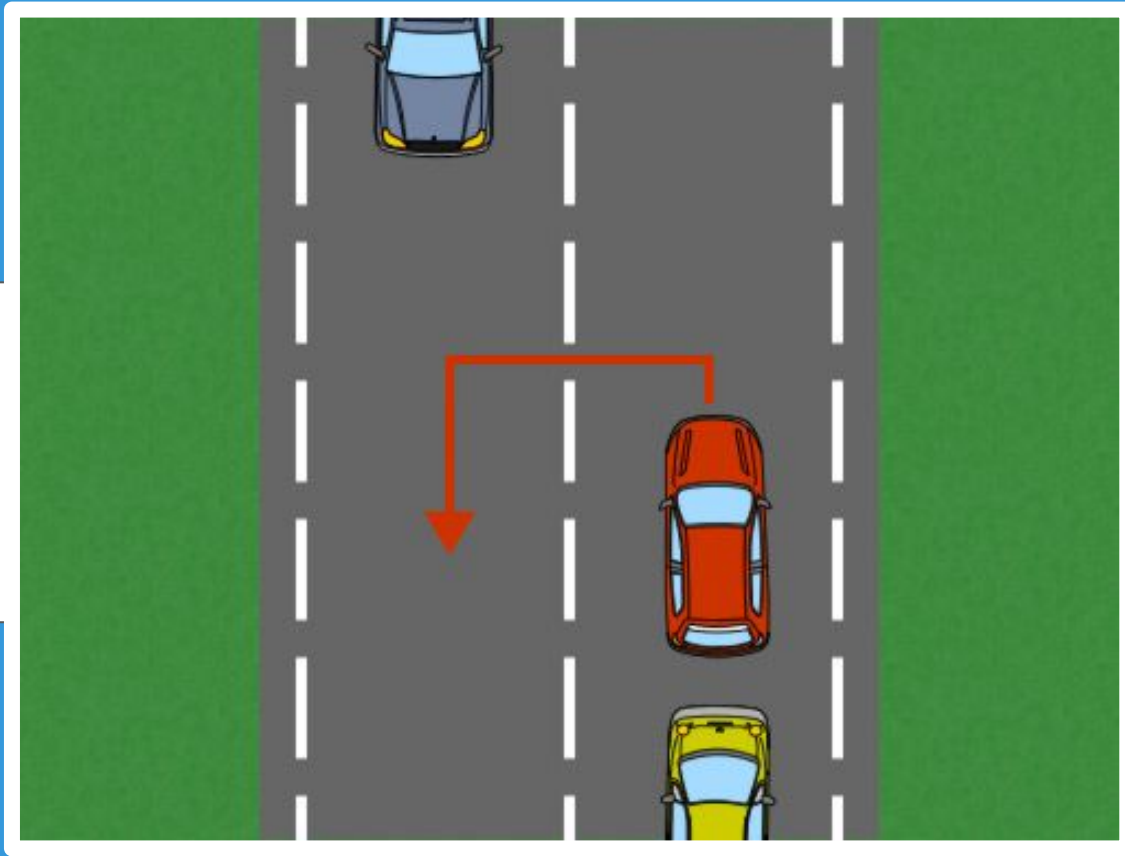


- POR VISIBILIDAD



CAMBIO DE SENTIDO





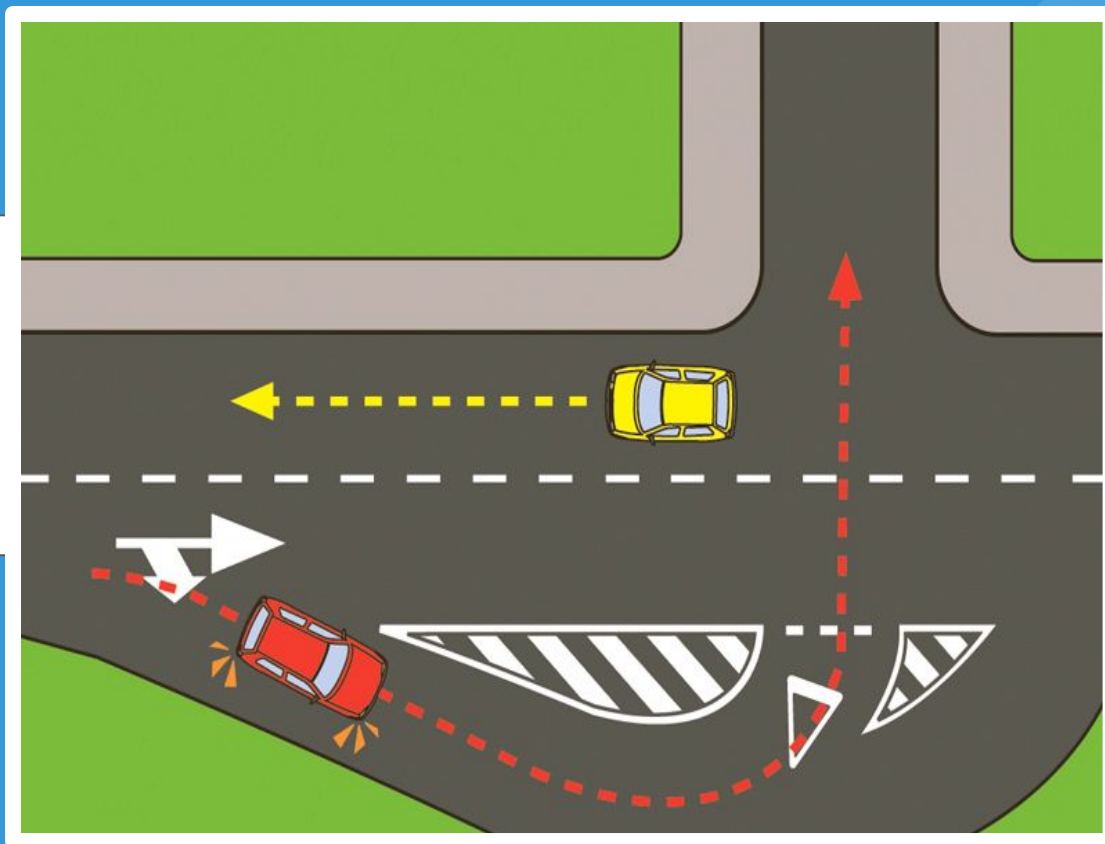
1. NO MARCHA
ATRÁS

2. DOBLE SENTIDO

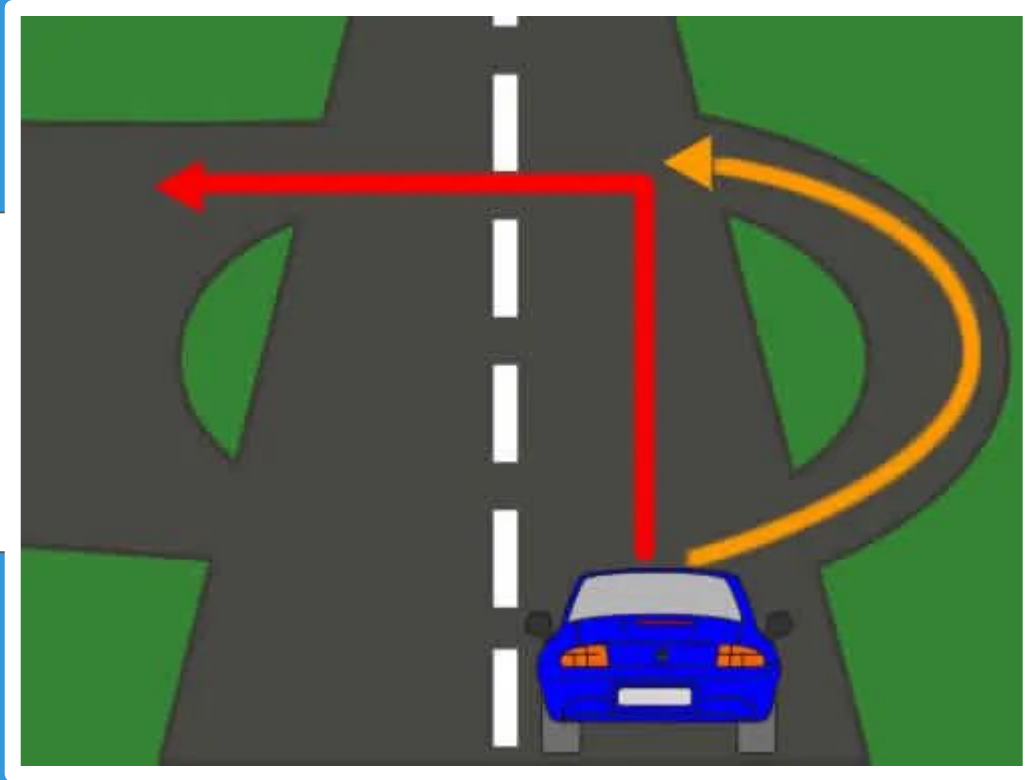
3. NO LUGAR
HABILITADO

4. PROHIBICIONES

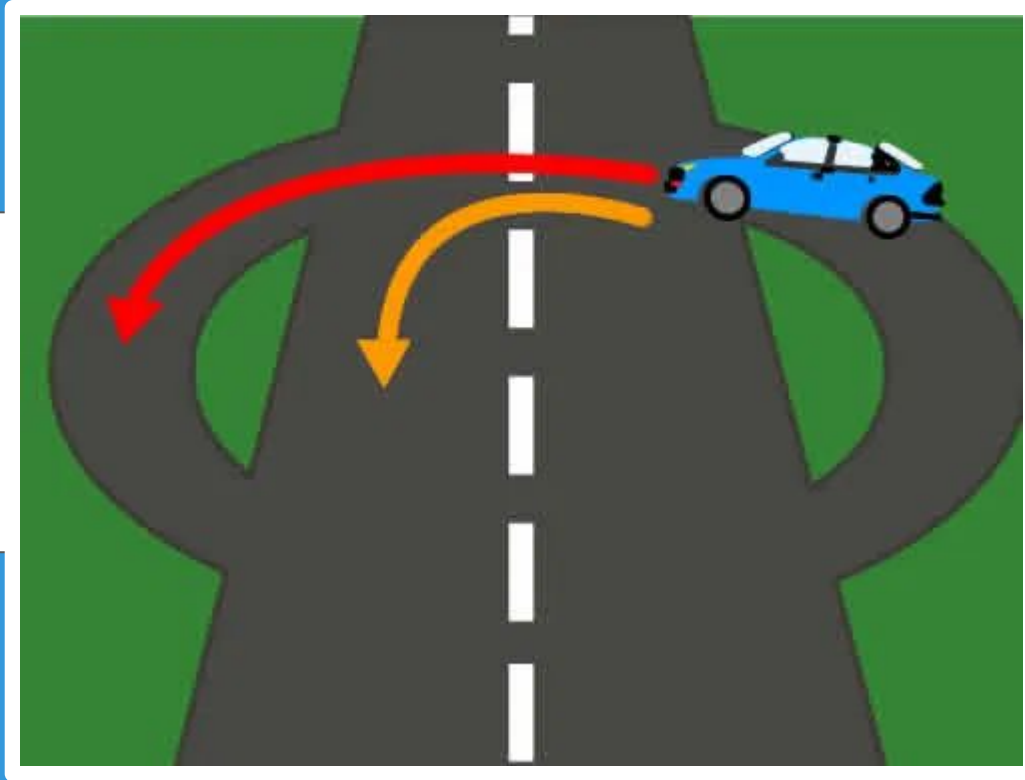
LUGARES HABILITADOS



LUGARES HABILITADOS



LUGARES HABILITADOS



LUGARES HABILITADOS



LUGARES HABILITADOS



PROHIBICIONES POR SEÑAL



- POR SEÑAL



- POR VISIBILIDAD





**PROHIBIDO
POR LUGARES**



PROHIBIDO POR LUGARES

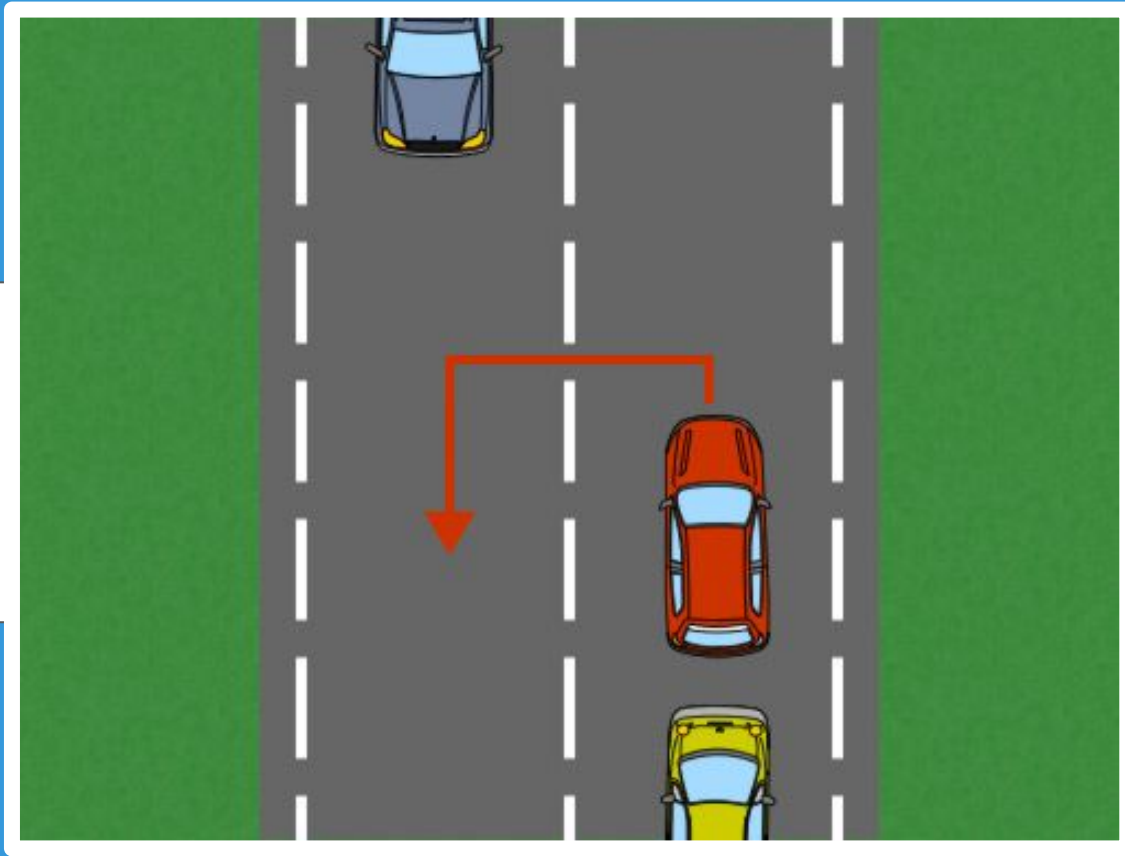
- PASO PEATONES **NI PROXIMIDADES**
- PASO A NIVEL (**SÍ PROXIMIDADES**)
- INTERSECCIÓN: **SÍ, PRIORIDAD**
- TÚNEL **NI PROXIMIDADES**



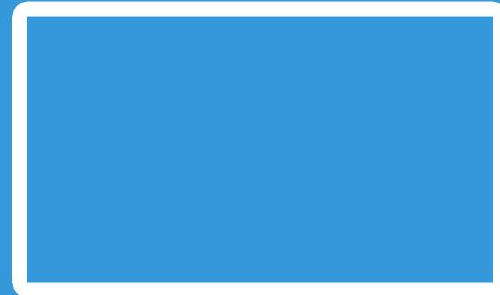
VAMOS A MANIOBRAR

¿CÓMO LO HAGO?





1. NO MARCHA ATRÁS
2. DOBLE SENTIDO
3. NO LUGAR HABILITADO
4. PROHIBICIONES



MARCHA ATRÁS



MARCHA ATRÁS
ESTÁ PROHIBIDA



SÚPER EXCEPCION
EN VÍAS QUE NO SEAN
AUTOPISTAS O AUTOVÍAS

¿PARA QUÉ?



CONCEPTOS QUE CONFUNDEN

- MANIOBRAS COMPLEMENTARIAS
- VÍA EN LA QUE NO PUEDO CAMBIAR DE DIRECCIÓN NI DE SENTIDO

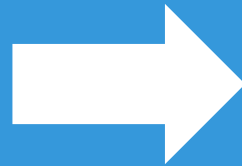
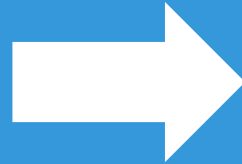


MANIOBRAS COMPLEMENTARIAS

1. PARAR
2. ESTACIONAR
3. INCORPORARSE

NO CAMBIO
DIRECCIÓN
NI DE SENTIDO

CALLE CORTADA



- 15 m

- NO CRUCE VÍAS



VAMOS A MANIOBRAR

¿CÓMO LO HAGO?



KILLER PREGUNTAS



KILLER PREGUNTAS

The text 'KILLER PREGUNTAS' is displayed in a bold, sans-serif font. 'KILLER' is in white, and 'PREGUNTAS' is in yellow. The text is set against a background of red splatters and a blue diamond-patterned grid. The word 'KILLER' is written in a slightly slanted, lowercase style, while 'PREGUNTAS' is in all caps. The overall design is graphic and attention-grabbing.

PREGUNTAS GEMELAS



PREGUNTAS PREGUNTA GEMELAS GEMELA



**EL LUNES Y MARTES ES
FIESTA
CLASE EL MIÉRCOLES**



FIN AO

The image features a blue background with a large, faint, light-blue watermark of a smiley face and the letters 'AO' in the center. Overlaid on this is the text 'FIN AO' in white, bold, sans-serif font. The 'O' in 'AO' is replaced by a white smiley face. At the bottom of the image, there is a decorative border consisting of a grid of small, light-blue squares, each containing the letters 'AO' or 'AU' in a stylized font.