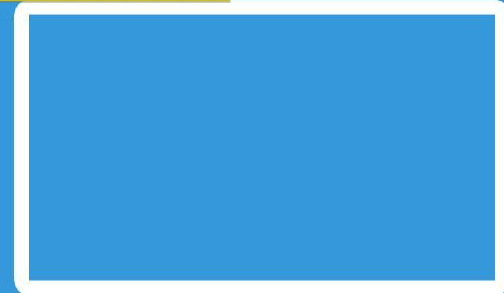


# SEÑALIZACIÓN



# SEÑALIZACIÓN

- Justificación **¿por qué?**
- **Conceptos** que confunden
- **Excepciones** que confunden
- Killer **palabras**
- Killer **preguntas**
- Preguntas **gemelas**



# SEÑALIZACIÓN

“Justificación ¿por qué?”

LENGUAJE Y FORMA DE  
COMUNICARNOS

¿QUÉ COMPONE  
ESTE LENGUAJE?



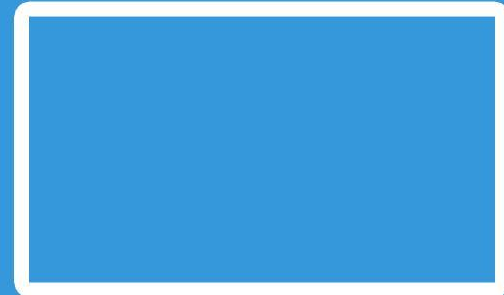
# CLASIFICACIÓN SEÑALES Y ORDEN

1. AGENTES
2. CIRCUNSTANCIAL (BALIZAMIENTO)
3. SEMÁFOROS
4. SEÑALES VERTICALES
5. SEÑALES HORIZONTALES (MARCAS VIALES)



# ¿PARA QUÉ SIRVE ESTE LENGUAJE?

- ADVERTIR
- INFORMAR
- ORDENAR
- REGLAMENTAR



# MARCAS VIALES



# KILLER PREGUNTA







Estas señales horizontales, ¿qué indican?

- A La aproximación a una intersección donde debo ceder el paso a la derecha.
- B Que no se puede superar esta velocidad.
- C Que está prohibido adelantar en toda la travesía.

AO



Estas señales horizontales, ¿qué indican?

- A La aproximación a una intersección donde debo ceder el paso a la derecha.
- B Que no se puede superar esa velocidad.
- C Que está prohibido adelantar en toda la travesía.

AO

# CONCEPTOS QUE CONFUNDEN



# CONCEPTOS QUE CONFUNDEN

SEÑALES HORIZONTALES = (MARCAS VIALES)





Las señales horizontales o marcas viales de color blanco, ¿tienen el mismo significado que las señales verticales?

- A Sí.
- B No, en ningún caso.
- C No, salvo las señales de "ceda el paso" y "stop".



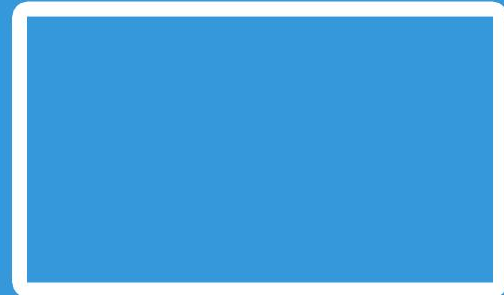


Las señales horizontales o marcas viales de color blanco, ¿tienen el mismo significado que las señales verticales?

- A Sí.
- B No, en ningún caso.
- C No, salvo las señales de "ceda el paso" y "stop".



# CONCEPTOS QUE CONFUNDEN



# CLASIFICACIÓN MARCAS VIALES

- LONGITUDINALES
- TRANSVERSALES
- HORIZONTALES





# COLOR MARCAS VIALES

- BLANCAS
- AMARILLAS
- AZULES
- ROJAS

# MARCAS VIALES

## BLANCAS

## LONGITUDINALES



# PREGUNTAS GEMELAS



# MARCA LONGITUDINAL CONTINUA



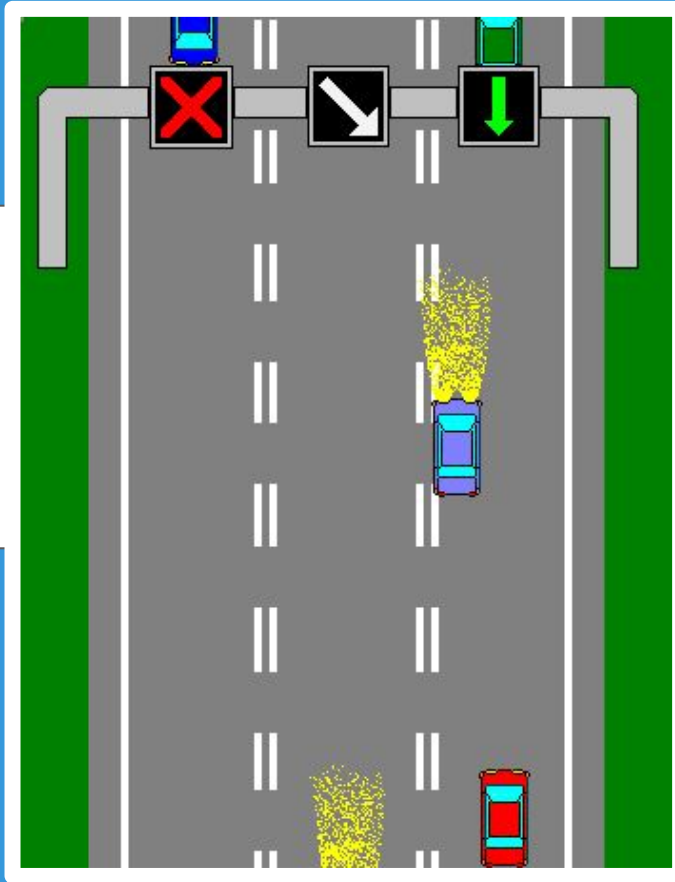
# MARCA LONGITUDINAL CONTINUA

**DOBLE**



# MARCA LONGITUDINAL DISCONTINUA

DOBLE



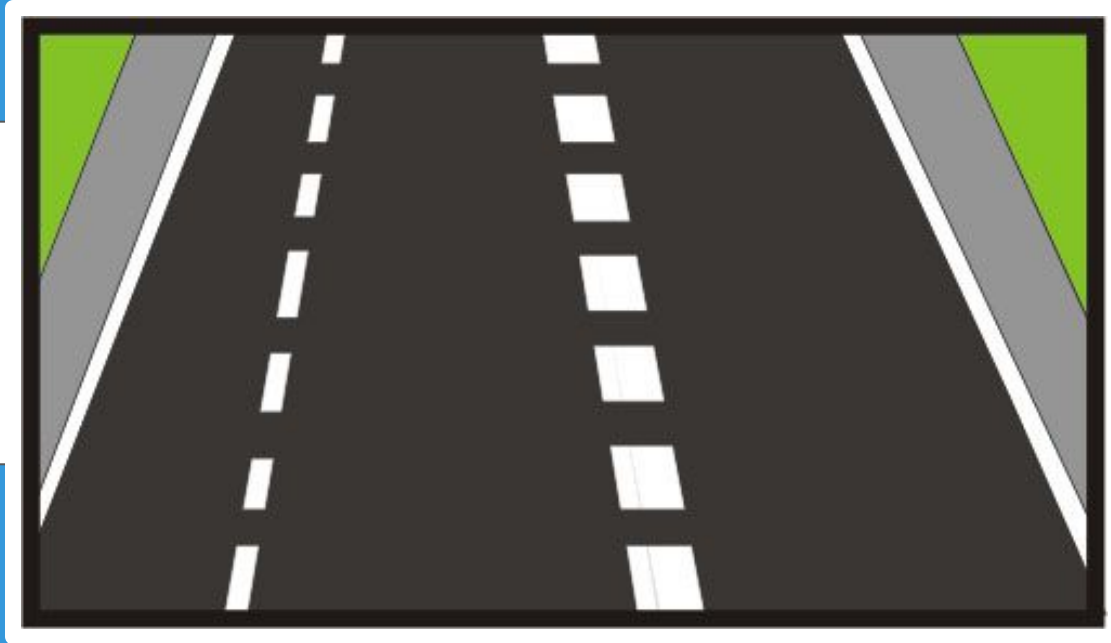
# MARCA LONGITUDINAL DISCONTINUA

**CORTA**  
(TRAZOS MÁS  
JUNTOS)



# MARCA LONGITUDINAL: DISCONTINUA CONTINUA

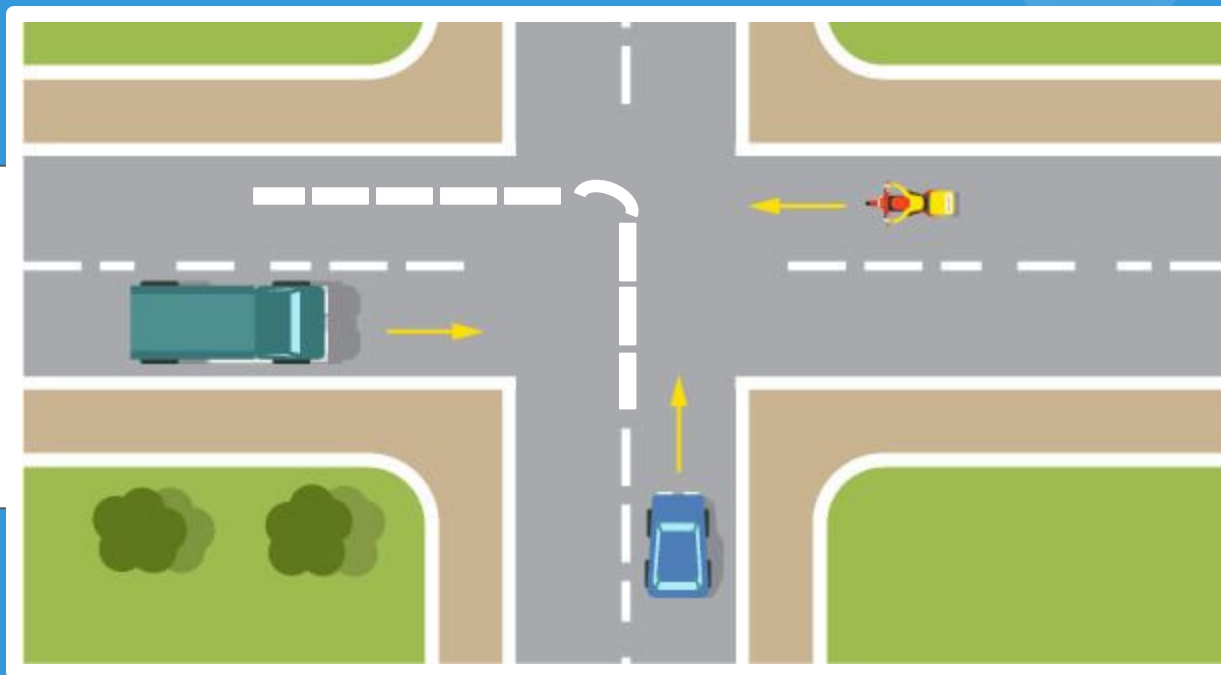
ANCHA





# MARCA LONGITUDINAL DISCONTINUA

GUÍA



# MARCA LONGITUDINAL ADOSADA



# MARCAS VIALES

## BLANCAS

## TRANSVERSALES



# KILLER PALABRA



**KILLER PALABRA**

**“LÍNEA DE DETENCIÓN”**



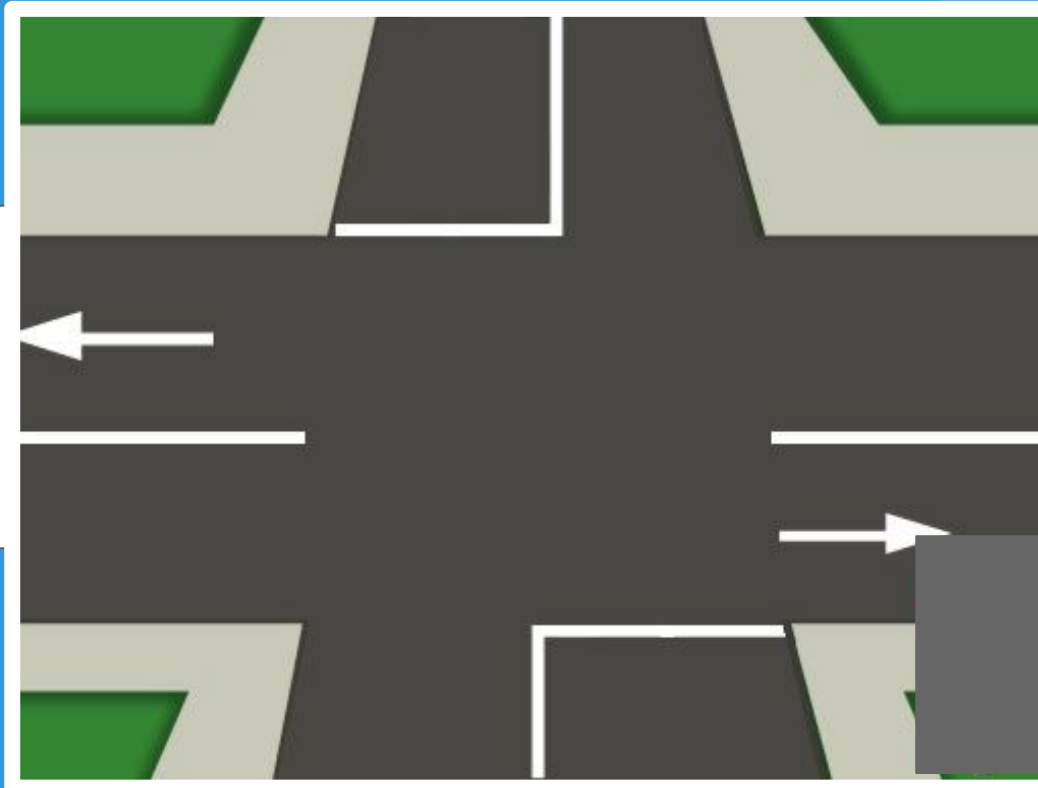
**KILLER PALABRA**

**“LÍNEA DE DETENCIÓN”**

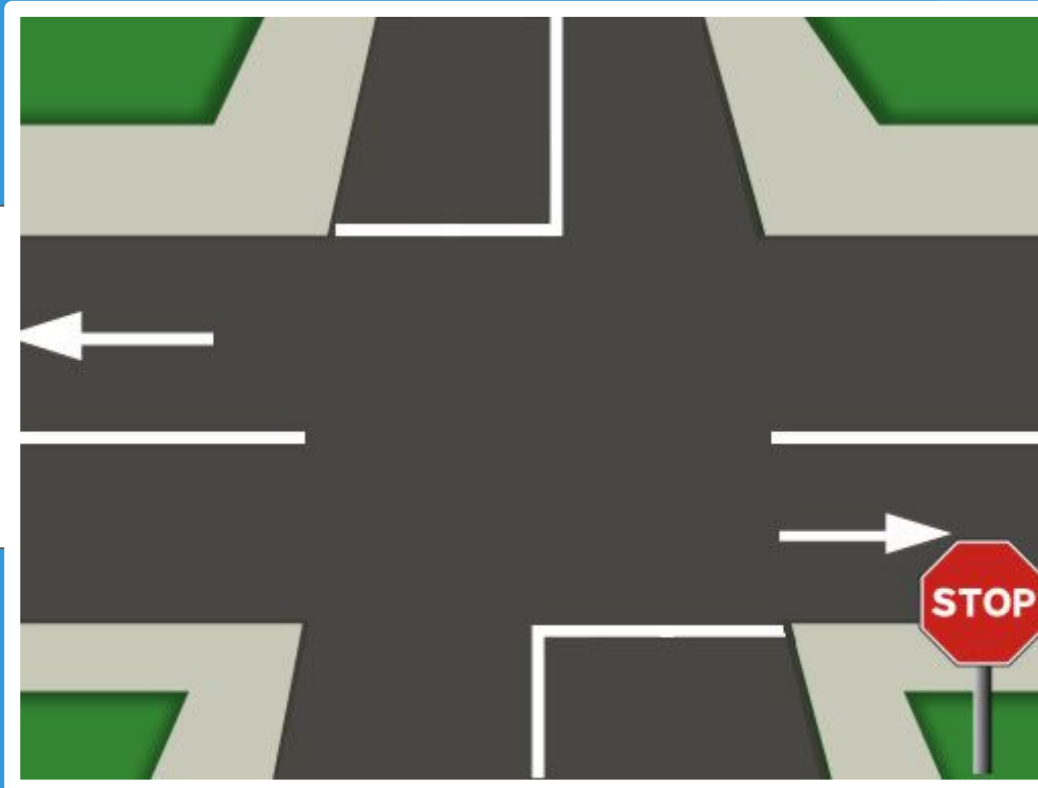
**(LUGAR DONDE NO HACE FALTA  
DETENERTE)**



# MARCA TRANSVERSAL CONTINUA



# MARCA TRANSVERSAL CONTINUA

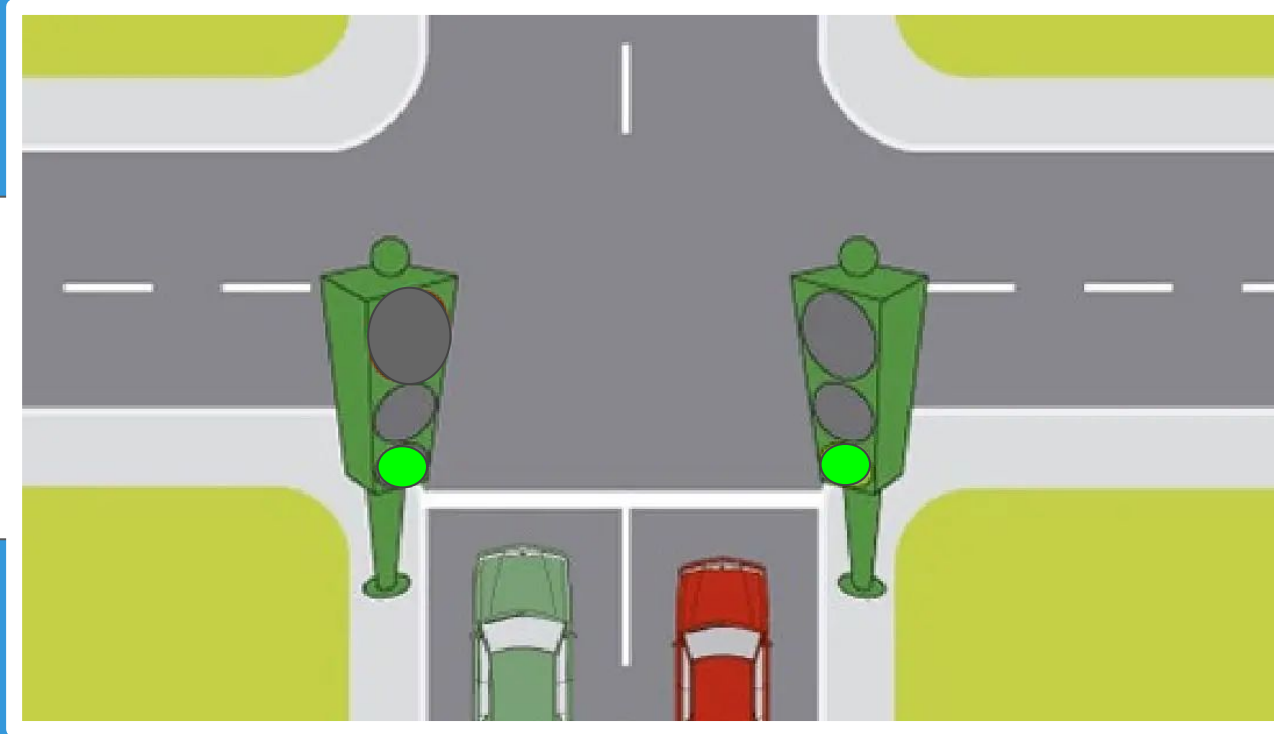




# MARCA TRANSVERSAL CONTINUA



# MARCA TRANSVERSAL CONTINUA



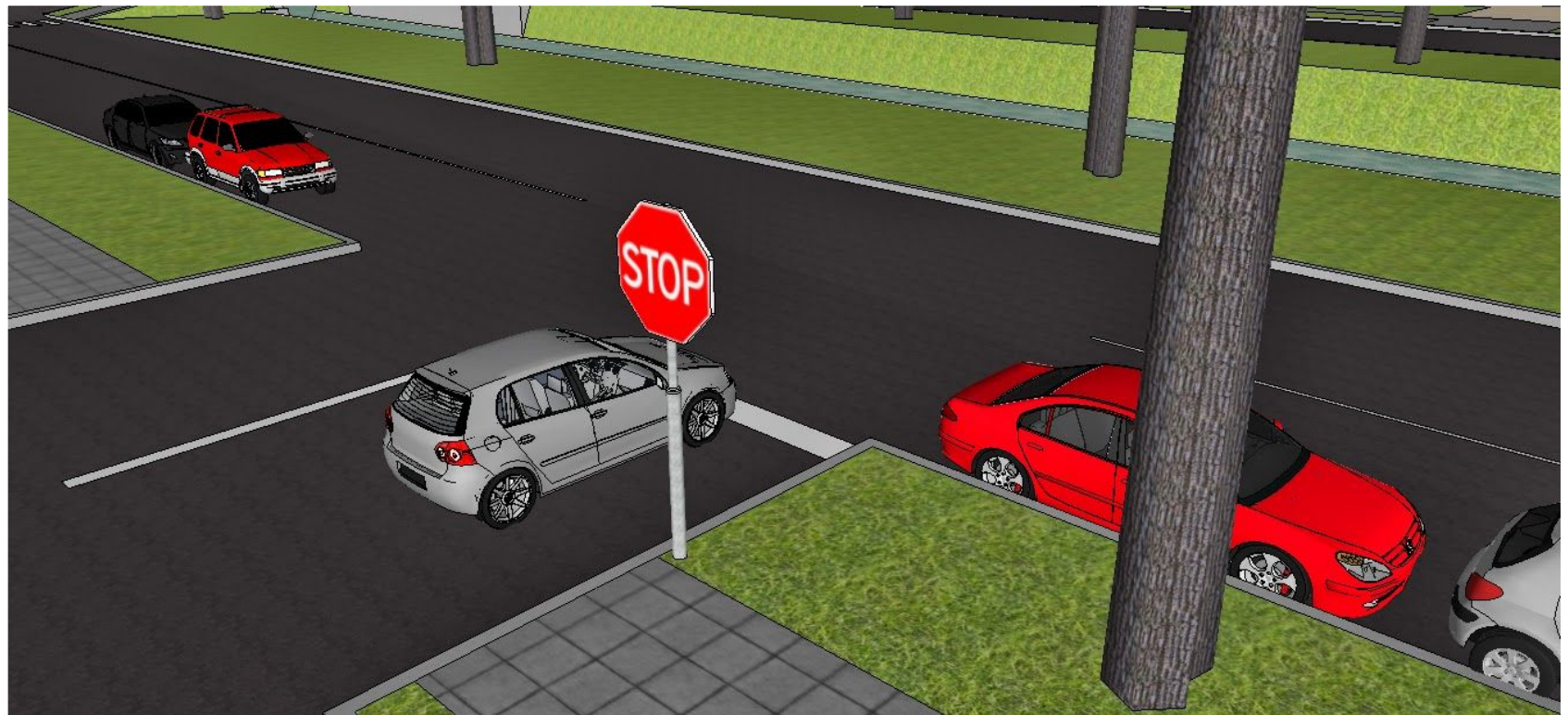
# MARCA TRANSVERSAL DISCONTINUA



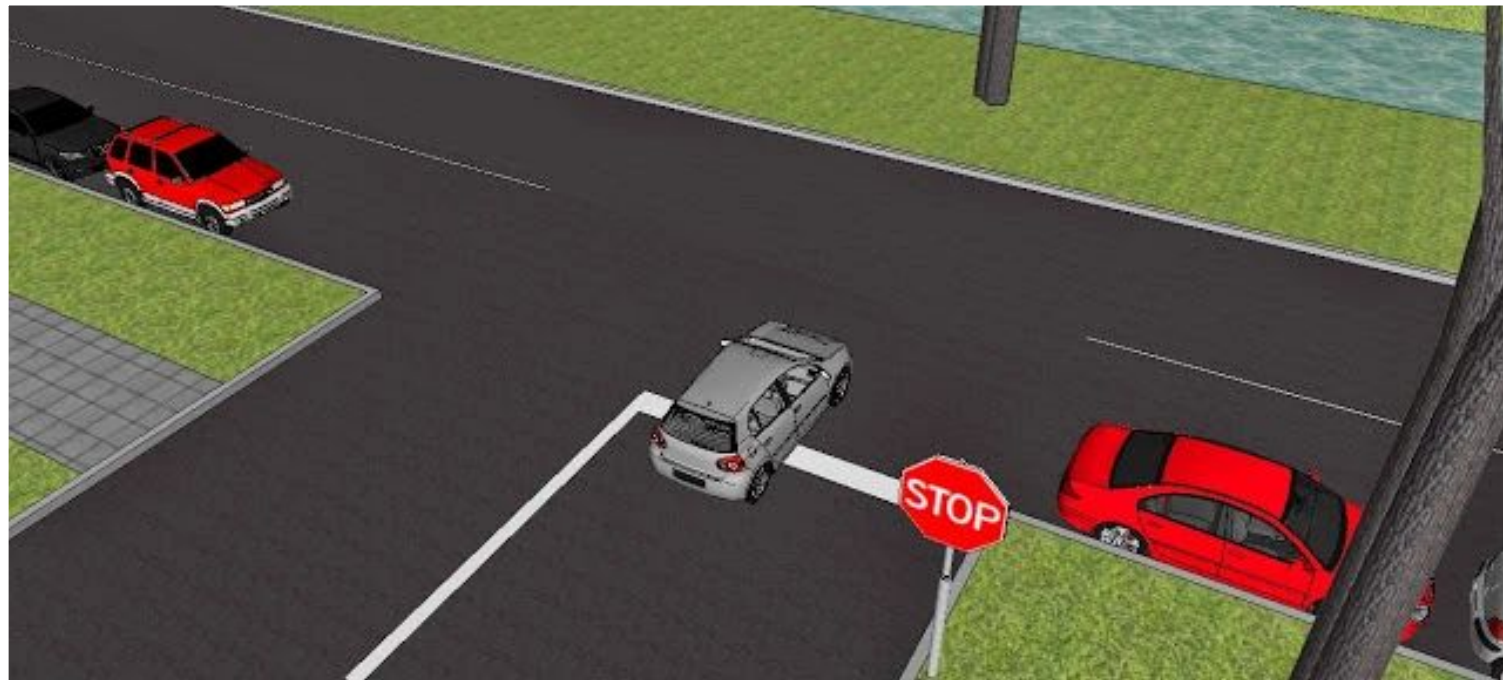
# PREGUNTAS GEMELAS



# MARCA TRANSVERSAL CONTINUA



# MARCA TRANSVERSAL CONTINUA



# MARCA TRANSVERSAL CONTINUA



# SIN MARCA TRANSVERSAL CONTINUA

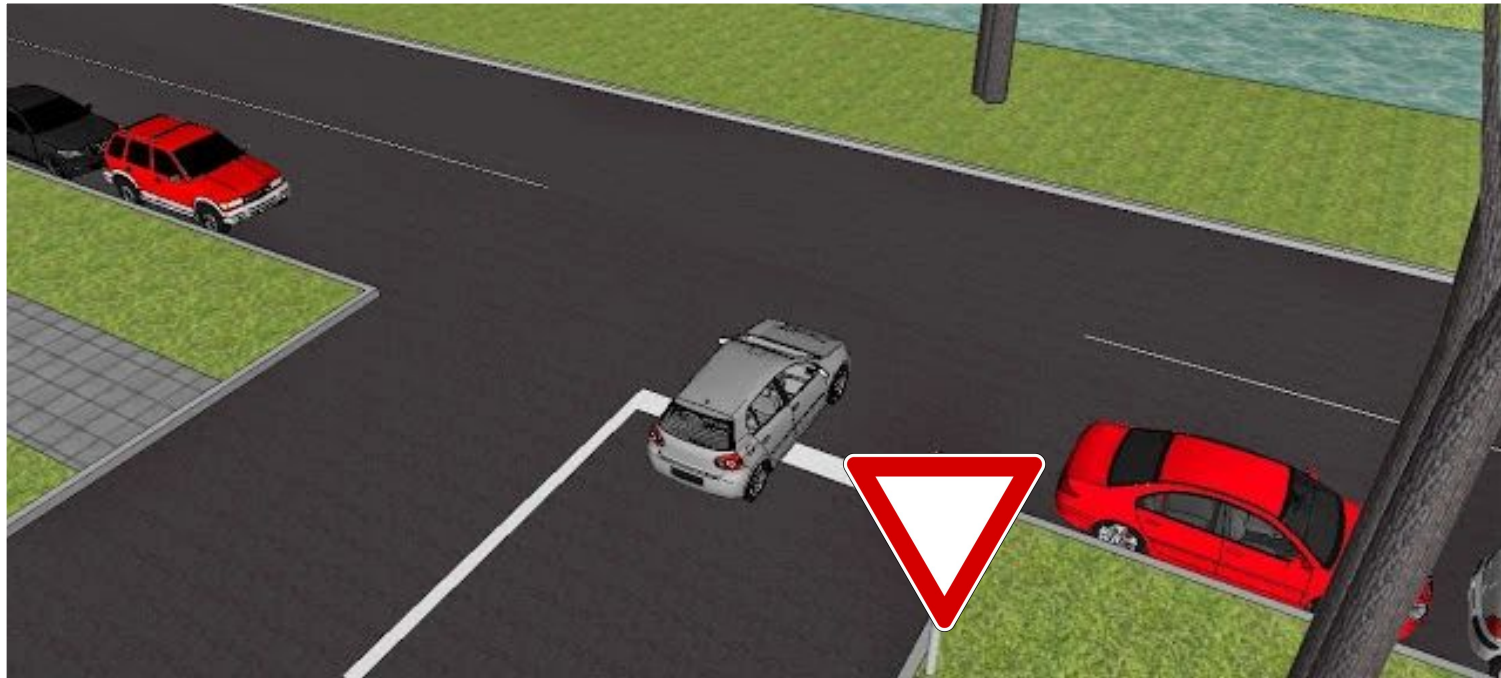




# MARCA TRANSVERSAL DISCONTINUA



# MARCA TRANSVERSAL DISCONTINUA



# SIN MARCA TRANSVERSAL DISCONTINUA





# CONCEPTOS QUE CONFUNDEN





# KILLER PREGUNTA



# SEÑALES HORIZONTALES DE CIRCULACIÓN





# PREGUNTAS GEMELAS

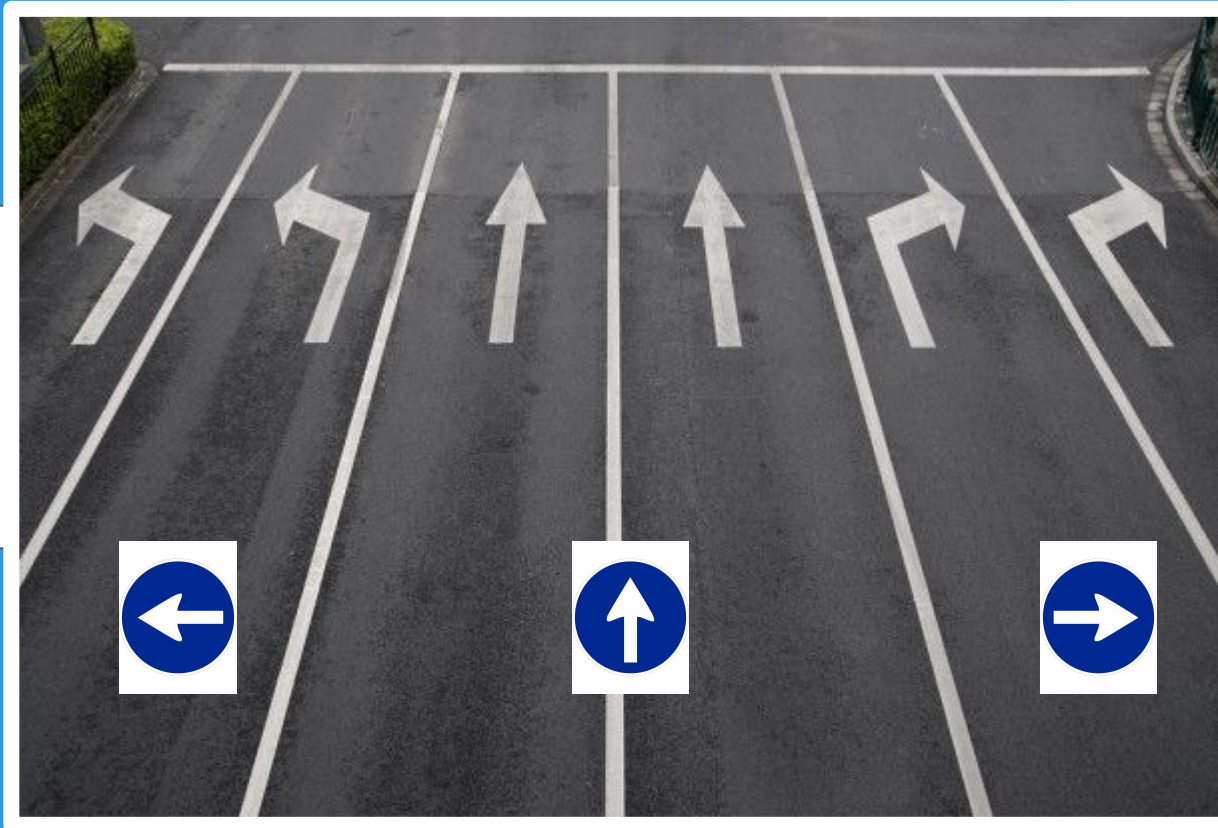


# FLECHAS Y FLECHAZOS





# FLECHAS SELECCIÓN CARRIL

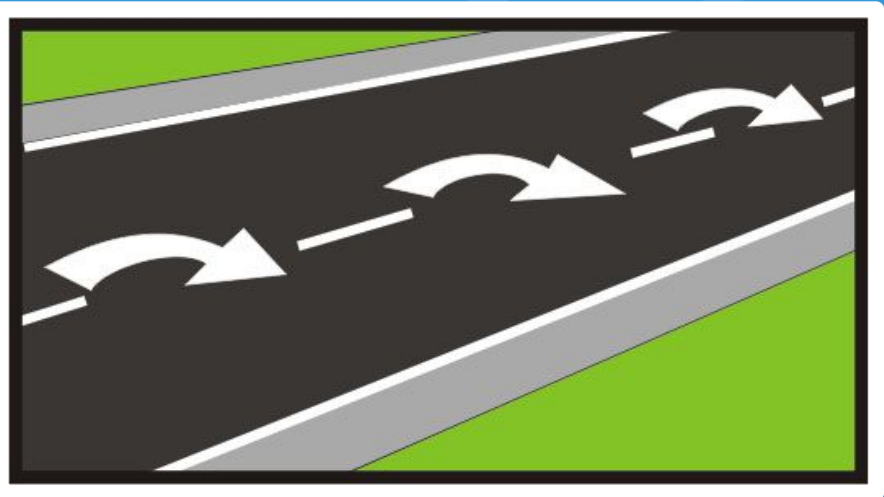


# CON VARIAS OPCIONES



# FLECHAS SALIDA



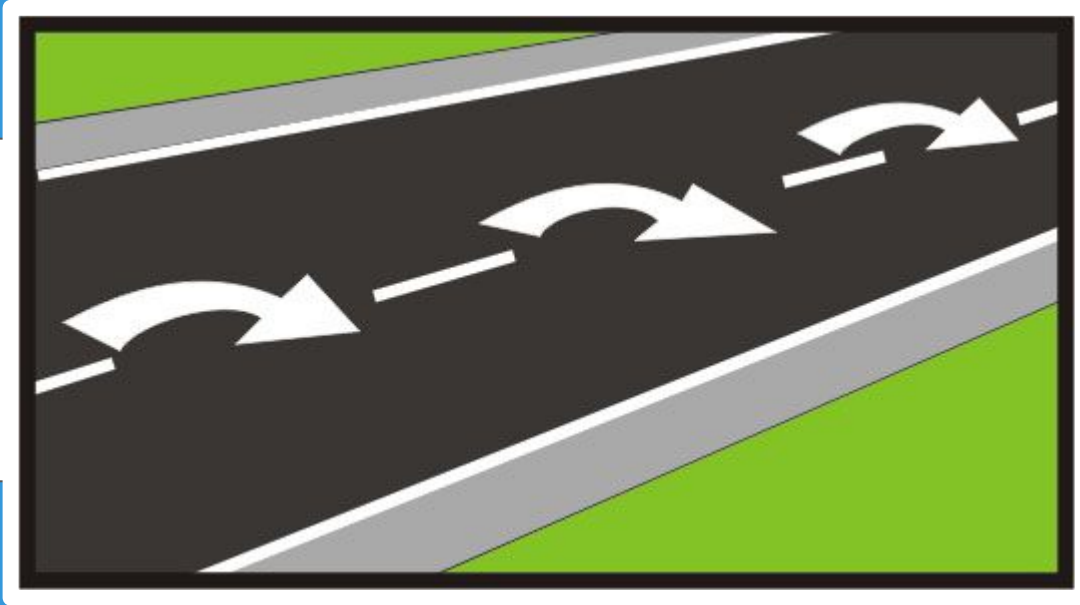


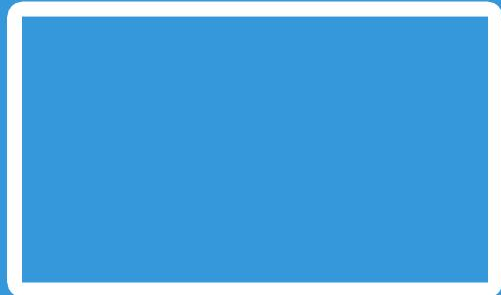
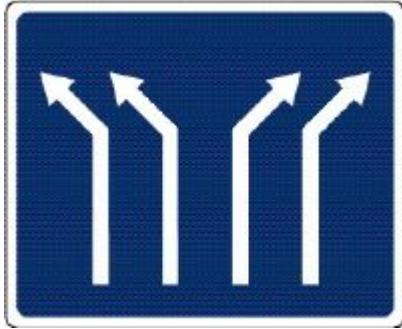
# FLECHAS FIN CARRIL



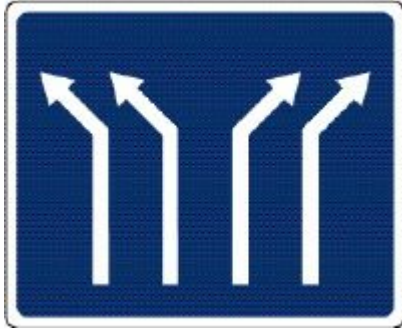


# FLECHAS DE RETORNO





# FLECHAS DE BIFURCACIÓN





# CEBREADO



# SÚPER EXCEPCIÓN





¿Puede circular por este cebreado conduciendo un ciclomotor?

- A No, ningún vehículo puede circular.
- B Sí, cuando lo tenga que utilizar para realizar un giro a la izquierda.
- C Sí, porque está obligado a circular por el arcén por esa zona.





¿Puede circular por este cebreado conduciendo un ciclomotor?

- A No, ningún vehículo puede circular.
- B Sí, cuando lo tenga que utilizar para realizar un giro a la izquierda.
- C Sí, porque está obligado a circular por el arcén por esa zona.





# OTRAS MARCAS



# **KILLER** PREGUNTAS







AO

No se tendrán en cuenta, a efectos de la normal utilización, los carriles...

- A especiales.

---

- B reservados a determinados vehículos.

---

- C reversibles.



AO

AO

No se tendrán en cuenta, a efectos de la normal utilización, los carriles...

A especiales.

B reservados a determinados vehículos.

C reversibles.

AO



# GALONES DISTANCIA SEGURIDAD



# SEÑALES EN LOS VEHÍCULOS







V-1



V-2



V-4



V-5



V-6



Placa Vehículo Pesado

TARA 23450Kg  
M.M.A.46780Kg

Placa TARA M.M.A.

SP

V-9



V-10



V-11



V-12



V-13



V-14



V-15



V-16



V-17



V-18



V-19



V-20



V-21



V-22



V-24





