

DISTANCIAS DE SEGURIDAD



DISTANCIAS DE SEGURIDAD

- Justificación **¿por qué?**
- **Conceptos** que confunden
- **Excepciones** que confunden
- Killer **palabras**
- Killer **preguntas**
- Preguntas **gemelas**



DEFINICIONES VÍAS

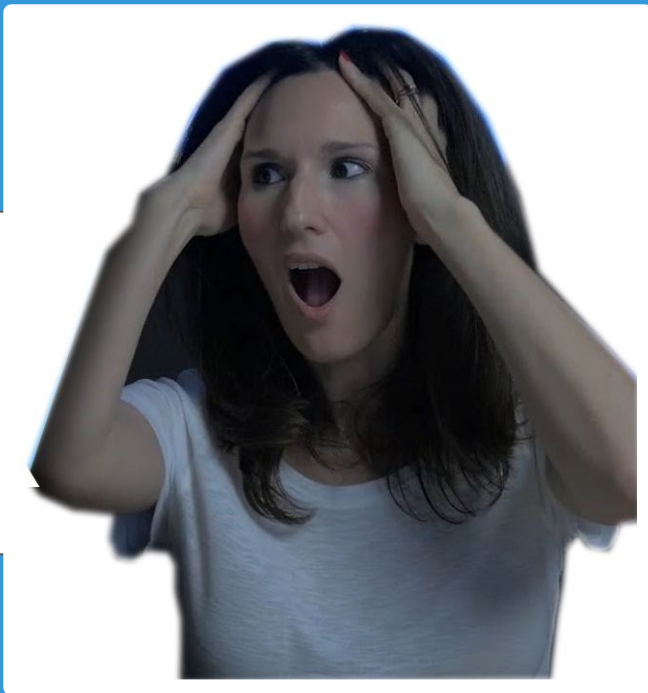
“Justificación ¿por qué?”

1. El tipo de vehículo importa
2. El tipo de vía importa







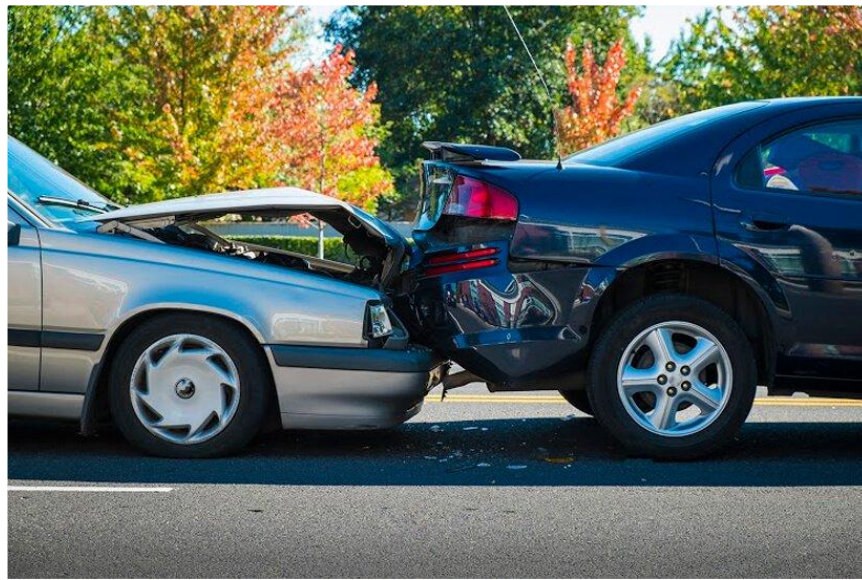


NOOOOOOOO!!!!

NORMA DIFERENTE (+ - ESTRICTA)



CONCEPTOS QUE CONFUNDEN



CHOQUE:

COLISIÓN (FRONTO-LATERAL)

ALCANCE (DETRÁS)

CONCEPTOS QUE CONFUNDEN

1. DISTANCIA **FRONTAL**
2. DISTANCIA **LATERAL**
 - AL CRUZARSE
 - AL ADELANTAR
3. DISTANCIA **TRASERA**



KILLER PREGUNTA



AO

Cuando comprobemos que el vehículo que circula detrás nuestro se acerca demasiado a nosotros...

A reduciremos la distancia de seguridad con el vehículo que nos precede

B aumentaremos la distancia de seguridad con el vehículo que nos precede

C aumentaremos la velocidad

AO

AO

Cuando comprobemos que el vehículo que circula detrás nuestro se acerca demasiado a nosotros...

- A reduciremos la distancia de seguridad con el vehículo que nos precede
- B aumentaremos la distancia de seguridad con el vehículo que nos precede
- C aumentaremos la velocidad

AO

KILLER PALABRA

PRECEDE = VA DELANTE



DISTANCIA **FRONTAL**



TODAS VÍAS

TÚNEL

<p><u>PEQUEÑOS:</u></p> <p>HASTA / DE 3.500 KG DE MMA</p>	<p>DE SEGURIDAD</p> <p>NO COLISIONAR SI FRENAZO BRUSCO...</p>	<p>100m</p>
<p><u>GRANDES</u></p> <p>- MÁS DE 3.500 KG DE MMA Ó - MÁS DE 10m DE LARGO</p>	<p>50m</p>	<p>150m</p>

KILLER PREGUNTAS EXAMEN ...

KILLER PREGUNTAS PREGUNTAS GEMELAS



CLASIFICACIÓN VEHÍCULOS

CON MOTOR O DE MOTOR

SIN MOTOR



BICICLETA



CICLO



VEHÍCULO DE
TRACCIÓN ANIMAL



REMOLOQUE



SEMIREMOLOQUE



CARAVANA

NO CONSIDERADOS DE MOTOR



CICLOMOTOR
2 RUEDAS



CICLOMOTOR
3 RUEDAS



CICLOMOTOR
CUADRICICLO LIGERO



VEHÍCULO PARA
PERSONAS DE
MOVILIDAD REDUCIDA



TRANVÍA

AUTOMÓVILES



MOTOCICLETA
DE 2 RUEDAS



MOTOCICLETA
CON SIDEBOARD



VEHÍCULO
DE 3 RUEDAS



CUADRICICLO
DE MOTOR



TURISMO



DERIVADO DE
TURISMO



FURGÓN O
FURGONETA



CAMIÓN



VEHÍCULO MIXTO
ADAPTABLE



VEHÍCULO
ACONDICIONADO



AUTOCARAVANA



VEHÍCULO
TODO TERRENO



AUTOBÚS
O AUTOCAR



TRACTOCAMIÓN



TREN DE
CARRETERA



VEHÍCULO
ARTICULADO

ESPECIALES



MOTOCULTOR



TRACTOR
AGRÍCOLA



MÁQUINA AGRÍCOLA
REMOLCADA



MÁQUINA DE SERVICIOS
AUTOMOTRIZ



TRACTOR
DE SERVICIOS



TREN TURÍSTICO



QUAD - ATV



TRACTOR
DE OBRAS



MÁQUINA DE OBRAS
AUTOMOTRIZ



MÁQUINA DE OBRAS
REMOLCADA

SÚPER EXCEPCIÓN

LA DE SEGURIDAD

+

QUE PERMITA ADELANTAR AL DE DETRÁS
(SÓLO CONVENCIONALES)





DISTANCIA LATERAL (DE SEGURIDAD)



SÚPER EXCEPCIÓN
KILLER PREGUNTAS
PREGUNTAS GEMELAS



ADELANTAR FUERA DE POBLADO

USUARIOS DÉBILES:

- CICLOS
- CICLOMOTORES
- MOTOCICLETAS
- ANIMALES Y TRACCIÓN ANIMAL
- PEATONES

1,5 m

(mínimo)

**ADELANTAR
EN POBLADO**

USUARIOS DÉBILES:

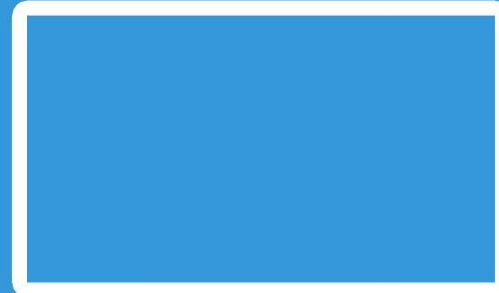
- CICLOS
- CICLOMOTORES

1,5 m

(mínimo)

¡CUIDADO!

“LA DISTANCIA DE SEGURIDAD
ES SAGRADA”







FIN AO

The image features a blue background with a large, faint, light-blue watermark in the center. The watermark consists of a large letter 'A' on the left and a smiley face on the right. Overlaid on this watermark is the text 'FIN AO' in a bold, white, sans-serif font. The 'A' in the watermark is positioned behind the 'FIN' text, and the smiley face is positioned behind the 'AO' text. At the bottom of the image, there is a decorative border consisting of a grid of small, light-blue squares, each containing the letters 'AO' or 'AU' in a smaller font.